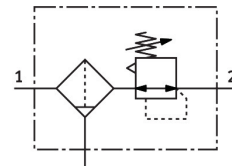


# Redukční ventil s filtrem PCRP-64-G12-7-C-R1-M-T18

Číslo dílu: 4787811

FESTO



## Technické údaje

Parametr	Hodnota
Velikost	64
Řada	P
Zabezpečení ovládání	seřizovací šroub s kontramaticí
Montážní poloha	svisle +/- 5°
Jemnost filtru	5 µm
Odpouštění kondenzátu	ručně otočné
Konstrukce	Redukční ventil s filtrem, bez manometru
Odpovídá normám	NACE MR0175/ISO 15156 (těleso a nádobka)
Max. množství kondenzátu	30 cm <sup>3</sup>
Funkce regulátoru	s kompenzací napájecího tlaku se sekundárním odvětráním
Indikace tlaku	připraven G1/4
Provozní tlak	0.1 MPa...2 MPa 1 bar...20 bar
Rozsah regulace tlaku	0.5 bar...7 bar
Max. hystereze tlaku	0.2 bar
Max. normální průtok	2920 l/min
normální jmenovitý průtok (normalizovaný podle DIN 1343)	2150 l/min
Ochrana proti výbuchu	dbejte na upozornění v osvědčení zóna 1 (ATEX) zóna 2 (ATEX) zóna 21 (ATEX) zóna 22 (ATEX)
Provozní médium	stlačený vzduch podle ISO 8573-1:2010 [:-4:-] netečné plyny
Upozornění k provoznímu/řídícímu médiu	mazaný provoz je možný (od mazání pak již nelze upustit)
Shoda s LABS	VDMA24364-zóna III
Skladovací teplota	-20 °C...80 °C
Třída čistoty vzduchu na výstupu	stlačený vzduch dle ISO 8573-1:2010 [6:4:4]
Teplota média	-20 °C...80 °C
Okolní teplota	-20 °C...80 °C
Hmotnost výrobku	1910 g

Parametr	Hodnota
Způsob upevnění	montáž do vedení s upevňovací sadou volitelně:
Připojení manometru	G1/4
Připojení pneumatiky 1	G1/2
Pneumatické připojení 2	G 1/2
Materiál odpouštěcího šroubu	Vysoce legovaná nerezová ocel
Číslo materiálu odpouštěcího šroubu	1.4404/316L
Materiál nosiče filtru	Ušlechtilá ocelolitina
Číslo materiálu nosiče filtru	1.4409/CF3M(316L)
Upozornění k materiálu	v souladu s RoHS
Materiál upevňovacího úhelníku	silně legovaná ocel, nerezová
Materiál těsnění	CR NBR
Materiál pružiny	Vysoce legovaná nerezová ocel
Materiál filtru	silně legovaná nerezová ocel
Číslo materiálu filtru	1.4404/316L
Materiál tělesa	odlitek z ušlechtilé oceli
Číslo materiálu tělesa	1.4409/CF3M(316L)
Materiál seřizovacího šroubu	silně legovaná ocel, nerezová
Materiál nádoby	Ušlechtilá ocelolitina
Číslo materiálu nádoby	1.4409/CF3M (316L)