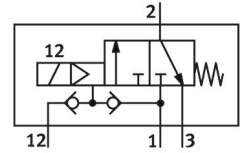


Ventil VOFC-LT-M32C-MC-N14-F19A

Číslo dílu: 4514743

FESTO



Technické údaje

Parametr	Hodnota
Funkce ventilu	3/2, v klidu uzavř., monostabil.
Druh ovládání	elektrick.
Šířka	51 mm
normální jmenovitý průtok (normalizovaný podle DIN 1343)	703 l/min
Pneumatický pracovní výstup	1/4 NPT
Provozní tlak	0.1 MPa...0.8 MPa 1 bar...8 bar 14.5 psi...116 psi
Konstrukce	nepřímo řízený sedlový ventil pístu
Způsob návratu do základní polohy	mechanická pružina
Stupeň krytí	IP65
Úřad, který vydal certifikát	TÜV 968/V 1251.00/24
Jmenovitá světlost	6 mm
Princip těsnění	tvrdé
Montážní poloha	libovoln.
Pomocné ruční ovládání	žádn.
Způsob řízení	nepřímo řízené
Napájení řídicím tlakem	vnějš. interní
Směr proudění	není reverzibilní
Bezpečnostní funkce	Bezpečné odvětrání
Safety Integrity Level (SIL)	až SIL 3, High Demand mode do SIL 3 Low Demand mode
Upozornění k provoznímu tlaku	0 - 0,8 MPa při vnějším řídicím tlaku
Průtok Kv, přívod	0.64 m ³ /h
Průtok Kv, odvětrání	1.46 m ³ /h
Normální jmenovitý průtok 2-3	1596 l/min
Spínací čas vyp.	18 ms
Spínací čas zap.	24 ms
Ochrana proti výbuchu	zóna 1 (ATEX) zóna 2 (ATEX) zóna 21 (ATEX) zóna 22 (ATEX)

Parametr	Hodnota
Provozní médium	Stlačený vzduch dle ISO 8573-1:2010 [7:2:2]
Třída odolnosti korozi KBK	4 - zvláště vysoké nároky na odolnost korozi
Shoda s LABS	VDMA24364-zóna III
Teplota média	-25 °C...60 °C
Okolní teplota	-25 °C...60 °C
Hmotnost výrobku	550 g
Připojení pneumatiky 1	1/4 NPT
Pneumatické připojení 2	NPT1/4
Pneumatické připojení 3	1/4 NPT
Upozornění k materiálu	v souladu s RoHS
Materiál těsnění	NBR
Materiál tělesa	hliník, ematalizováno