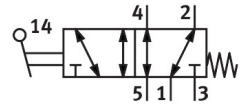


Ruční ventil s pákou VHEF-L-M52-M-G14

Číslo dílu: 4500000

FESTO



Technické údaje

Parametr	Hodnota
Funkce ventilu	5/2 monostabilní
Druh ovládání	ruční
Šířka	20 mm
normální jmenovitý průtok (normalizovaný podle DIN 1343)	1200 l/min
Pneumatický pracovní výstup	G1/4
Provozní tlak	-0.095 MPa...1 MPa -0.95 bar...10 bar
Konstrukce	pístově šoupátko
Způsob návratu do základní polohy	mechanická pružina
Jmenovitá světlost	7 mm
Funkce odvětrání	lze škrtit
Upozornění k použití	ovládat pouze ručně
Princip těsnění	měkké
Montážní poloha	libovoln.
Způsob řízení	přím.
Směr proudění	reverzibilní
Překrytí	pozitivní překrytí
Max. frekvence spínání	0.5 Hz
Ochrana proti výbuchu	zóna 1 (ATEX) zóna 2 (ATEX) zóna 21 (ATEX) zóna 22 (ATEX)
Provozní médium	stlačený vzduch podle ISO 8573-1:2010 [7:-:-]
Upozornění k provoznímu/řídícímu médiu	mazaný provoz je možný (od mazání pak již nelze upustit)
Třída odolnosti korozi KBK	1 - nízké nároky na odolnost korozi
Shoda s LABS	VDMA24364-B1/B2-L
Teplota média	-10 °C...60 °C
Okolní teplota	-10 °C...60 °C
Ovládací síla	12 N
Hmotnost výrobku	218 g
Způsob upevnění	s průchozí dírou
Připojení pneumatiky 1	G1/4

Parametr	Hodnota
Pneumatické připojení 2	G 1/4
Pneumatické připojení 3	G1/4
Pneumatické připojení 4	G1/4
Připojení pneumatiky 5	G1/4
Upozornění k materiálu	v souladu s RoHS
Materiál víka	zesílený PA
Materiál těsnění	NBR
Materiál tělesa	tvárný slitina hliníku, eloxováno
Materiál páky	PA, zesíleno