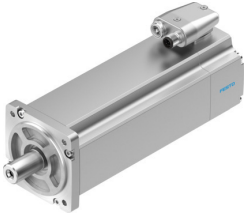


# Servomotor EMME-AS-80-MK-HS-AMXB

Číslo dílu: 4267595

FESTO



## Technické údaje

Parametr	Hodnota
Okolní teplota	-10 °C...40 °C
Skladovací teplota	-20 °C...70 °C
Relativní vlhkost vzduchu	0 - 90 %
Odpovídá normám	IEC 60034
Třída izolace	F
Třída jmenovitého výkonu podle EN 60034-1	S1
Stupeň krytí	IP21
Provedení hřídele, lícované pero	DIN 6885 A 6 x 6 x 22
Technika elektrického připojení	konektor
Upozornění k materiálu	v souladu s RoHS
Třída odolnosti korozi KBK	0 - žádné nároky na odolnost korozi
Shoda s LABS	VDMA24364-zóna III
Certifikát	RCM Mark c UL us - Recognized (OL)
Značka CE (viz prohlášení o shodě)	podle směrnice EU-EMV podle směrnice EU pro nízká napětí podle směrnice EU-RoHS
Značka UKCA (viz prohlášení o shodě)	podle předpisů UK pro EMC podle předpisů UK RoHS podle předpisů UK pro elektrické provozní prostředky
Jmenovité provozní napětí DC	565 V
Jmenovité napětí DC	565 V
Druh zapojení vinutí	vnitřní hvězda
Počet pólů	3
Klidový točivý moment	3.5 Nm
Jmenovitý moment	3.2 Nm
Špičkový moment	14 Nm
Jmenovité otáčky	3000 1/min
Max. otáčky	4097 1/min
Jmenovitý výkon motoru	1000 W
Trvalý klidový proud	2.2 A
Jmenovitý proud do motoru	2.1 A

Parametr	Hodnota
Špičkový proud	8.8 A
Konstanta motoru	1.524 Nm/A
Napěťová konstanta fáze - fáze	97.5 mV.min
Odpor vinutí fáze-fáze	9 $\Omega$
Indukčnost vinutí fáze-fáze	22.8 mH
Celkový moment setrvačnosti na výstupu	2.2 kg.cm <sup>2</sup>
Hmotnost výrobku	4350 g
Přípustné axiální zatížení hřídele	72 N
Přípustné radiální zatížení hřídele	360 N
Vysílač polohy rotoru	bezpečnostní absolutní enkodér, víceotáčkový
Rozhraní vysílače polohy rotoru	HIPERFACE®
Vysílač polohy rotoru, princip měření	optick.
Vysílač polohy rotoru, počet period sinus/kosinus na otáčku	128
Vysílač polohy rotoru, typické rozlišení	15 bit
Vysílač polohy rotoru, typická úhlová přesnost	20 arcmin
Přidržený moment brzdy	4.5 Nm
Provozní napětí brzdy, DC	24 V
Příkon brzdy	12 W
Moment setrvačnosti brzdy	0.222 kg.cm <sup>2</sup>
Spínací cykly přidržené brzdy	5 milionů sepnutí naprázdno (bez tření!)
Safety Integrity Level (SIL), součástí	SIL 2, vysílač polohy rotoru SILCL 2, vysílač polohy rotoru
Úroveň vlastností (PL), součást	kategorie 3, úroveň vlastností d, snímač polohy rotoru
PFHd, dílčí součást	1,3 x 10E-8, vysílač polohy rotoru
Doba používání Tm, dílčí součást	20 let, vysílač polohy rotoru
MTTF, součástí	797 let, přidržená brzda
MTTd, dílčí součást	874 let, vysílač polohy rotoru
Energetická účinnost	ENEFF (CN) / třída 2