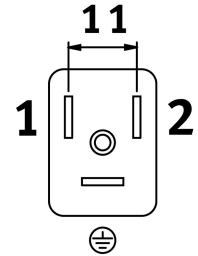
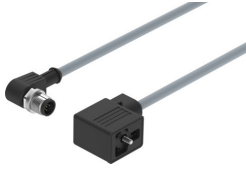


Spojovací vedení NEBV-B2W3F-P-K-0.3-N-M12W3

Číslo dílu: 3679773

FESTO



Technické údaje

Parametr	Hodnota
Certifikát	c CSA us (OL)
Indikace stavu sepnutí	žlutá LED
Dodatečné funkce	ochranné zapojení
Označení vedení	bez popisových štítků
Hmotnost výrobku	60 g
Elektrické připojení 1, funkce	strana koncových zařízení
Elektrické připojení 1, konstrukce	hranat.
Elektrické připojení 1, druh připojení	zásuvka
Elektrické připojení 1, výstup kabelu	úhl.
Elektrické připojení 1, připojovací technika	připojovací obrazec tvaru B, podle průmyslového standardu 11 mm
Elektrické připojení 1, počet pinů/vodičů	3
Elektrické připojení 1, obsazené piny/vodiče	3
Elektrické připojení 1, způsob upevnění	na elektromagnetický ventil s centrálním šroubem M3
Elektrické připojení 2, funkce	strana řízení
Elektrické připojení 2, konstrukční provedení	kulat..
Elektrické připojení 2, druh připojení	konektor
Elektrické připojení 2, výstup kabelu	úhlov.
Elektrické připojení 2, připojovací technika	M12x1, kódování A podle EN 61076-2-101
Elektrické připojení 2, počet pinů/žil	5
Elektrické připojení 2, obsazené piny/žily	3
Elektrické připojení 2, způsob upevnění	aretace šroubem se šestihranem OK13
Rozsah provozního napětí, DC	18 V...30 V
Jmenovité provozní napětí DC	24 V
Rozsah napájecího napětí AC	18 V...30 V
Jmenovité provozní napětí, AC	24 V
Proudová zatížitelnost při 40 °C	4 A
Odolnost nárazům napětí	0.8 kV
Připojení ochranného vodiče	k dispozici

Parametr	Hodnota
Délka kabelu	0.3 m
Vlastnosti kabelu	standard
Podmínky testu kabelů	zkušební podmínky na vyžádání
Průměr kabelu	5.9 mm
Tolerance průměru kabelu	± 0,3 mm
Konstrukce kabelu	3 x 0,75 mm ²
Stupeň krytí	IP67
Upozornění ke stupni krytí	v namontovaném stavu
Okolní teplota	-25 °C...80 °C
Teplota okolí při pohyblivém uložení kabelu	-25 °C...80 °C
Značka CE (viz prohlášení o shodě)	podle směrnice EU-RoHS
Značka UKCA (viz prohlášení o shodě)	podle předpisů UK RoHS
Shoda s LABS	VDMA24364-zóna III
Upozornění k materiálu	v souladu s RoHS
Třída znečištění	3
Třída odolnosti korozi KBK	2 - mírné nároky na odolnost korozi
Materiál pláště kabelu	TPE-U(PUR)
Barva pláště kabelu	šedá
Materiál tělesa	TPE-U(PUR)
Barva tělesa	černá
Materiál převlečné matice	tlakový odlitek ze zinku poniklováno
Materiál izolační dutinky	PP