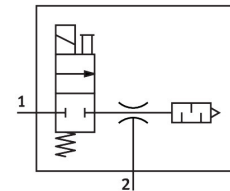


Vakuový ejektor VAD-ME-1/4

Číslo dílu: 35555

FESTO



Technické údaje

Parametr	Hodnota
Jmenovitá světlost Lavalovy trysky	1.4 mm
Montážní poloha	libovoln.
Charakteristika ejektoru	hluboký podtlak
Integrovaná funkce	elektrický spínací ventil
Konstrukce	tvar T
Provozní tlak	1.5 bar...8 bar
Max. podtlak	85 %
Doba sepnutí	100%
Provozní médium	stlačený vzduch podle ISO 8573-1:2010 [7:4:4]
Upozornění k provoznímu/řídícímu médiu	provoz s přimazáváním není možný
Shoda s LABS	VDMA24364-B2-L
Teplota média	0 °C...40 °C
Stupeň krytí	IP65
Okolní teplota	0 °C...40 °C
Hmotnost výrobku	212 g
Elektrické připojení	konektor
Způsob upevnění	s vnitřním závitem
Připojení pneumatiky 1	G1/8
Připojení podtlaku (vakua)	G1/4
Materiál tělesa	hliník