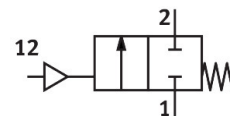
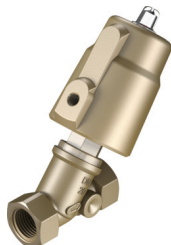


# Ventil se šikmým sedlem

## VZXF-L-M22C-M-B-G34-160-H3B1V-50-16-C

FESTO

Číslo dílu: 3539179



## Technické údaje

Parametr	Hodnota
Konstrukce	Sedlový ventil s pístovým pohonem
Druh ovládní	pneumatick.
Princip těsnění	měkké
Montážní poloha	libovoln.
Způsob upevnění	montáž do vedení
Připojení vedení	závitová spojka G3/4 podle DIN ISO 228
Jmenovitá světlost	16 mm
Funkce ventilu	2/2, v klidu uzavřen, monostabil.
Směr proudění	není reverzibilní
Tlak média	0 MPa...1.6 MPa 0 bar...16 bar
Jmenovitý tlak armatury PN	16
Funkce odvětrání	nelze škrtit
Způsob návratu do základní polohy	mechanická pružina
Způsob řízení	řízeno externě
Pneumatické připojení	vnitřní závit G1/8
Provozní tlak	0.6 MPa...1 MPa 6 bar...10 bar 87 psi...145 psi
Médium	pára hydraulický olej na bázi minerálního oleje netečné plyny minerální olej voda filtrovaný stlačený vzduch, jemnost filtrace 200 µm neutrální kapaliny
Směr průtoku	pod sedlo ventilu, pro plynná i kapalná média
Provozní médium	stlačený vzduch podle ISO 8573-1:2010 [7:4:4]
Max. viskozita	600 mm <sup>2</sup> /s
Teplota média	-10 °C...80 °C
Okolní teplota	-10 °C...60 °C
Průtok Kv	5.2 m <sup>3</sup> /h
Upozornění k materiálu	v souladu s RoHS
Shoda s LABS	VDMA24364-B1/B2-L

<b>Parametr</b>	<b>Hodnota</b>
Materiál tělesa armatury	červená litina
Číslo materiálu tělesa armatury	CC499K
Materiál těsnění vřetena	FPM
Materiál těsnění sedla	FPM
Hmotnost výrobku	1300 g
Třída odolnosti korozi KBK	1 - nízké nároky na odolnost korozi
Materiál tělesa pohonu	Mosaz