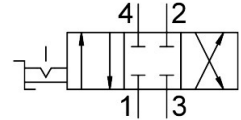
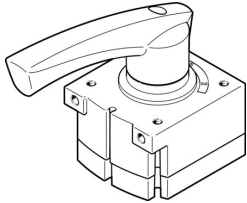


Řídicí šoupě VHER-H-B43C-B-N14

Číslo dílu: 3520389

FESTO



Technické údaje

Parametr	Hodnota
Funkce ventilu	4/3, v klidu uzavřený
Druh ovládání	ruční
Šířka	56 mm
normální jmenovitý průtok (normalizovaný podle DIN 1343)	1500 l/min
Pneumatický pracovní výstup	NPT1/4-18
Provozní tlak	0 bar...10 bar
Upozornění k provoznímu tlaku	Vakuový provoz pouze na přípojce 3 V případě provozu se dvěma tlaky musí být tlak na přívodu 1 větší než na přípojení 3.
Konstrukce	Otočné šoupě
Jmenovitá světlost	8 mm
Funkce odvětrání	lze škrtit
Upozornění k použití	ovládat pouze ručně
Princip těsnění	tvrdé
Způsob řízení	přím.
Směr proudění	není reverzibilní
Bez překrytí kanálů	ano
Indikace spínací polohy	s příslušenstvím
Provozní médium	stlačený vzduch podle ISO 8573-1:2010 [7:4:4]
Upozornění k provoznímu/řídicímu médiu	mazaný provoz je možný (od mazání pak již nelze upustit)
Třída odolnosti korozi KBK	2 - mírné nároky na odolnost korozi
Shoda s LABS	VDMA24364-B1/B2-L
Teplota média	-20 °C...80 °C
Okolní teplota	-20 °C...80 °C
Ovládací moment	2 Nm
Hmotnost výrobku	510 g
Způsob upevnění	montáž do panelu s průchozí dírou volitelně:
Přípojení pneumatiky 1	NPT1/4-18
Pneumatické přípojení 2	NPT1/4-18
Pneumatické přípojení 3	NPT1/4-18

Parametr	Hodnota
Pneumatické připojení 4	NPT1/4-18
Upozornění k materiálu	v souladu s RoHS
Materiál těsnění	NBR
Materiál tělesa	tlakový odlitek z hliníku
Materiál páky	tlakový odlitek z hliníku