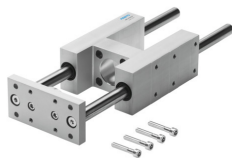


# Vodící jednotka FENG-100-100-KF

Číslo dílu: 34530

FESTO



## Technické údaje

Parametr	Hodnota
Velikost	100
Zdvih	100 mm
Montážní poloha	libovoln.
Vedení	vedení v kuličkových oběžných pouzdrech
Konstrukce	vedení
Ochrana proti výbuchu	dbejte na upozornění v osvědčení
Shoda s LABS	VDMA24364-B2-L
Okolní teplota	-20 °C...80 °C
Max. síla Fy	2300 N
Max. síla Fy, statická	3120 N
Max. síla Fz	2300 N
Max. statická síla Fz na čelistech	3120 N
Max. moment Mx	198 Nm
Max. moment Mx statický	268 Nm
Max. moment My	197 Nm
Max. moment My, statický	267 Nm
Max. moment Mz	197 Nm
Max. moment Mz, statický	267 Nm
Posuvová síla	40 N
Hmotnost výrobku	13760 g
Způsob upevnění	s vnitřním závitem
Upozornění k materiálu	v souladu s RoHS
Materiál vodícího prvku	zušlechťená ocel
Materiál tělesa	tvárný slitina hliníku, eloxováno
Materiál pohybové desky	kalená ocel