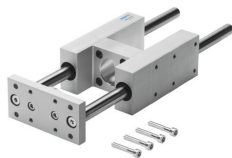


# Vodící jednotka FENG-63-250-KF

Číslo dílu: 34517

FESTO



## Technické údaje

Parametr	Hodnota
Velikost	63
Zdvih	250 mm
Montážní poloha	libovoln.
Vedení	vedení v kuličkových oběžných pouzdrech
Konstrukce	vedení
Ochrana proti výbuchu	dbejte na upozornění v osvědčení
Shoda s LABS	VDMA24364-B2-L
Okolní teplota	-20 °C...80 °C
Max. síla Fy	1260 N
Max. síla Fy, statická	1600 N
Max. síla Fz	1260 N
Max. statická síla Fz na čelistech	1600 N
Max. moment Mx	75 Nm
Max. moment Mx statický	95 Nm
Max. moment My	90 Nm
Max. moment My, statický	115 Nm
Max. moment Mz	90 Nm
Max. moment Mz, statický	115 Nm
Posuvová síla	15 N
Hmotnost výrobku	6635 g
Způsob upevnění	s vnitřním závitem
Upozornění k materiálu	v souladu s RoHS
Materiál vodícího prvku	zušlechťená ocel
Materiál tělesa	tvárný slitina hliníku, eloxováno
Materiál pohybové desky	tvárný slitina hliníku, eloxováno