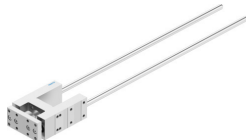


# Vodící jednotka FENG-32-500-KF

Číslo dílu: 34498

FESTO



## Technické údaje

Parametr	Hodnota
Velikost	32
Zdvih	500 mm
Montážní poloha	libovoln.
Vedení	vedení v kuličkových oběžných pouzdrech
Konstrukce	vedení
Ochrana proti výbuchu	dbejte na upozornění v osvědčení
Shoda s LABS	VDMA24364-B2-L
Okolní teplota	-20 °C...80 °C
Max. síla $F_y$	750 N
Max. síla $F_y$ , statická	1020 N
Max. síla $F_z$	750 N
Max. statická síla $F_z$ na čelistech	1020 N
Max. moment $M_x$	28 Nm
Max. moment $M_x$ statický	38 Nm
Max. moment $M_y$	34 Nm
Max. moment $M_y$ , statický	46 Nm
Max. moment $M_z$	34 Nm
Max. moment $M_z$ , statický	46 Nm
Posuvová síla	15 N
Hmotnost výrobku	2430 g
Způsob upevnění	s vnitřním závitem
Upozornění k materiálu	v souladu s RoHS
Materiál vodícího prvku	zušlechťená ocel
Materiál tělesa	tvárný slitina hliníku, eloxováno
Materiál pohybové desky	tvárný slitina hliníku, eloxováno