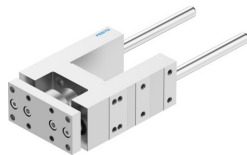


Vodící jednotka FENG-32- -KF

Číslo dílu: 34487

FESTO



Technické údaje

| Parametr | Hodnota |
|------------------------------------------------------|----------------------------------------|
| Velikost | 32 |
| Zdvih | 10 mm...500 mm |
| Montážní poloha | libovoln. |
| Vedení | vedení v kuličkových oběžných pouzdech |
| Konstrukce | vedení |
| Ochrana proti výbuchu | dbejte na upozornění v osvědčení |
| Shoda s LABS | VDMA24364-B2-L |
| Okolní teplota | -20 °C...80 °C |
| Max. síla F_y | 750 N |
| Max. síla F_y , statická | 1020 N |
| Max. síla F_z | 750 N |
| Max. statická síla F_z na čelistech | 1020 N |
| Max. moment M_x | 28 Nm |
| Max. moment M_x statický | 38 Nm |
| Max. moment M_y | 34 Nm |
| Max. moment M_y , statický | 46 Nm |
| Max. moment M_z | 34 Nm |
| Max. moment M_z , statický | 46 Nm |
| Posuvová síla | 15 N |
| Nárůst pohybující se hmotnosti na 10 mm zdvihu | 18 g |
| Základní hmotnost při zdvihu 0 mm | 1530 g |
| Přídavek hmotnosti na 10 mm zdvihu | 18 g |
| Těžiště pohybující se hmotnosti při zdvihu 0 mm | 43 mm |
| Přídavek těžiště pohybující se hmoty na 10 mm zdvihu | 4.5 mm |
| Způsob upevnění | s vnitřním závitem |
| Upozornění k materiálu | v souladu s RoHS |
| Materiál vodícího prvku | zušlechtěná ocel |
| Materiál tělesa | tvárný slitina hliníku, eloxováno |
| Materiál pohybové desky | tvárný slitina hliníku, eloxováno |