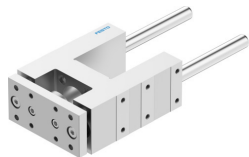


Vodící jednotka FENG-40- -GF

Číslo dílu: 34482

FESTO



Technické údaje

Parametr	Hodnota
Velikost	40
Zdvih	10 mm...500 mm
Montážní poloha	libovoln.
Vedení	kluzné vedení
Konstrukce	vedení
Ochrana proti výbuchu	dbejte na upozornění v osvědčení
Shoda s LABS	VDMA24364-B2-L
Okolní teplota	-20 °C...80 °C
Posuvová síla	30 N
Nárůst pohybující se hmotnosti na 10 mm zdvihu	31 g
Základní hmotnost při zdvihu 0 mm	2480 g
Přídavek hmotnosti na 10 mm zdvihu	31 g
Těžiště pohybující se hmotnosti při zdvihu 0 mm	57 mm
Přídavek těžiště pohybující se hmoty na 10 mm zdvihu	4.7 mm
Způsob upevnění	s vnitřním závitem
Upozornění k materiálu	v souladu s RoHS
Materiál vodícího prvku	silně legovaná ocel
Materiál tělesa	tvárný slitina hliníku, eloxováno
Materiál pohybové desky	tvárný slitina hliníku, eloxováno