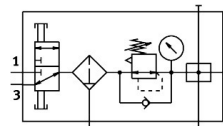


Kombinace jednotek pro úpravu stlačeného vzduchu LFR-1/4-DB-7-MINI-KB-MPA

FESTO

Číslo dílu: 3339283



Technické údaje

Parametr	Hodnota
Velikost	Mini
Šířka	88 mm
Funkce odvětrání	nelze škrtit
Řada	DB
Druh ovládání	ruční
Zabezpečení ovládání	visací zámek (volitelně) otočná hlavice s aretací
Montážní poloha	svisle +/- 5°
Jemnost filtru	40 µm
Odpouštění kondenzátu	ručně otočné
Konstrukce	Spínací ventil-Redukční ventil s filtrem-Rozbočovací díl
Max. množství kondenzátu	13 ml
Funkce regulátoru	konstantní výstupní tlak se sekundárním odvětráním se zpětným odvětráním bez kompenzace napájecího tlaku
Indikace tlaku	manometrem
Provozní tlak	0.15 MPa...1 MPa 1.5 bar...10 bar 21 psi...145 psi
Rozsah regulace tlaku, MPa	0.05 MPa...0.7 MPa
Rozsah regulace tlaku	0.5 bar...7 bar
Rozsah regulace tlaku, psi	7.25 psi...101.5 psi
Max. hystereze tlaku	0.5 bar
Max. normální průtok	2500 l/min
normální jmenovitý průtok (normalizovaný podle DIN 1343)	1900 l/min
Provozní médium	stlačený vzduch podle ISO 8573-1:2010 [7:9:4]
Upozornění k provoznímu/řídícímu médiu	provoz s přimazáváním není možný
Třída odolnosti korozi KBK	1 - nízké nároky na odolnost korozi
Shoda s LABS	VDMA24364-B1/B2-L
Skladovací teplota	-5 °C...50 °C
Třída čistoty vzduchu na výstupu	Stlačený vzduch dle ISO 8573-1:2010 [7:8:4]
Teplota média	-5 °C...50 °C

Parametr	Hodnota
Okolní teplota	-5 °C...50 °C
Hmotnost výrobku	270 g
Způsob upevnění	volitelně: montáž do vedení s průchozí dírou s upevňovacím úhelníkem
Připojení manometru	G1/8
Připojení pneumatiky 1	G1/4
Pneumatické připojení 2	G 1/4
Pneumatické připojení 3	G1/4
Upozornění k materiálu	v souladu s RoHS
Materiál těsnění	NBR
Materiál těsnění spínacího ventilu	FPM
Materiál otočné hlavice	POM
Materiál filtru	PE
Materiál tělesa	zesílený PA
Materiál pístového šoupátka	POM
Materiál nádoby	PC