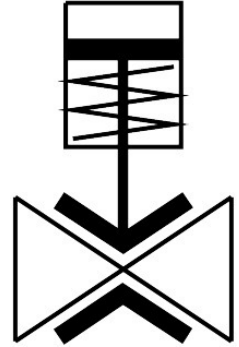


Hadicový ventil VZQA-C-M22U-15-GG-V4V4E-4-EXA

Číslo dílu: 3022839

FESTO



Technické údaje

Parametr	Hodnota
Konstrukce	pneumaticky ovládaný tlačkový ventil
Druh ovládání	pneumatik.
Princip těsnění	měkké
Montážní poloha	libovoln.
Způsob upevnění	montáž do vedení
Připojení armatury	G1/2
Jmenovitá světlost DN	15
Funkce ventilu	2/2, v klidu otevřen, monostabilní
Směr proudění	reverzibilní
Tlak média	0 MPa...0.4 MPa 0 bar...4 bar 0 psi...58 psi
Upozornění k tlaku média	Použití ve vakuu bylo testováno až do -0,09 MPa se vzduchem při pokojové teplotě. V závislosti na aplikaci může být pro zajištění průtoku média nutné vytvořit na straně regulace protisměrný podtlak.
Provozní tlak	0.1 MPa...0.65 MPa 1 bar...6.5 bar 14.5 psi...94.25 psi
Jmenovitý tlak armatury PN	10
Diferenciální tlak	0.25 MPa 36.25 psi
Tlaková diference	2.5 bar
Tlak na roztržení	1.6 MPa 16 bar 232 psi
Tlak pro přetížení	0.78 MPa 113.1 psi
Přetěžovací tlak	7.8 bar
Způsob návratu do základní polohy	Odrážková pružnost

Parametr	Hodnota
Způsob řízení	řízeno externě
Připojení pomocného řídicího tlaku 12	G1/8
Řídicí médium	stlačený vzduch podle ISO 8573-1:2010 [7:4:1]
Médium	Stlačený vzduch podle ISO 8573-1:2010 [-:~:1] voda
Max. viskozita	4000 mm ² /s
Teplota média	-5 °C...90 °C
Okolní teplota	-5 °C...60 °C
Skladovací teplota	5 °C...20 °C
Průtok Kv	5 m ³ /h
Spínací čas zap.	250 ms
Spínací čas vyp.	250 ms
Upozornění k materiálu	v souladu s RoHS
Shoda s LABS	VDMA24364-zóna III
Vhodnost pro výrobu lithium-iontových baterií	Výrobek odpovídá interní definici výrobku společnosti Festo pro použití při výrobě baterií: Z použití jsou vyloučeny kovy s více než 1% hmotnostním podílem mědi, zinku nebo niklu. Výjimku tvoří nikl v oceli, chemicky poniklované povrchy, plošné spoje, kabely, elektrické konektory a cívky
Materiál tělesa	silně legovaná nerezová ocel
Číslo materiálu tělesa	1.4404
Materiál víka skříně	silně legovaná ocel, nerezová
Materiál těsnění	FPM
Materiál uzavíracího prvku	EPDM
Hmotnost výrobku	453 g
Ochrana proti výbuchu	zóna 0 (ATEX) zóna 1 (ATEX) zóna 2 (ATEX) zóna 20 (ATEX) zóna 21 (ATEX) zóna 22 (ATEX)
Vhodnost pro použití v potravinářství	viz rozšířené informace o materiálu
Materiál nádoby	PPS