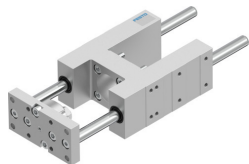


# Vodící jednotka EAGF-V2-KF-32-100

Číslo dílu: 2782679

FESTO



## Technické údaje

| Parametr   | Hodnota                                 |
|--|---|
| Velikost   | 32                                      |
| Zdvih  | 100 mm                                  |
| Vůle při změně směru                                 | 0 μm                                    |
| Montážní poloha                                      | libovoln.                               |
| Vedení   | vedení v kuličkových oběžných pouzdrech |
| Konstrukce   | vedení                                  |
| Třída odolnosti korozi KBK                           | 0 - žádné nároky na odolnost korozi     |
| Shoda s LABS   | VDMA24364-B2-L                          |
| Okolní teplota                                       | -20 °C...80 °C                          |
| Max. síla Fy   | 750 N                                   |
| Max. síla Fy, statická                               | 1020 N                                  |
| Max. síla Fz   | 750 N                                   |
| Max. statická síla Fz na čelistech                   | 1020 N                                  |
| Max. moment Mx                                       | 28 Nm                                   |
| Max. moment Mx statický                              | 38 Nm                                   |
| Max. moment My                                       | 34 Nm                                   |
| Max. moment My, statický                             | 46 Nm                                   |
| Max. moment Mz                                       | 34 Nm                                   |
| Max. moment Mz, statický                             | 46 Nm                                   |
| Posuvová síla  | 15 N                                    |
| Pohybující se hmotnost                               | 904 g                                   |
| Hmotnost výrobku                                     | 1865 g                                  |
| Těžiště pohybující se hmotnosti při zdvihu 0 mm      | 30 mm                                   |
| Přídavek těžiště pohybující se hmoty na 10 mm zdvihu | 4.1 mm                                  |
| Způsob upevnění                                      | s vnitřním závitem                      |
| Upozornění k materiálu                               | v souladu s RoHS                        |
| Materiál vodícího prvku                              | zušlechtěná ocel                        |
| Materiál tělesa                                      | tvárná slitina hliníku<br>eloxován      |
| Materiál pohybové desky                              | ocel                                    |