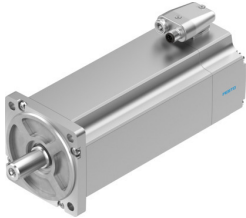


Servomotor EMME-AS-100-S-HS-ASB

Číslo dílu: 2103469

FESTO



Technické údaje

Parametr	Hodnota
Okolní teplota	-10 °C...40 °C
Skladovací teplota	-20 °C...70 °C
Relativní vlhkost vzduchu	0 - 90 %
Odpovídá normám	IEC 60034
Třída izolace	F
Třída jmenovitého výkonu podle EN 60034-1	S1
Stupeň krytí	IP21
Technika elektrického připojení	konektor
Upozornění k materiálu	v souladu s RoHS
Třída odolnosti korozi KBK	0 - žádné nároky na odolnost korozi
Shoda s LABS	VDMA24364-zóna III
Certifikát	RCM Mark c UL us - Recognized (OL)
Značka CE (viz prohlášení o shodě)	podle směrnice EU-EMV podle směrnice EU pro nízká napětí podle směrnice EU-RoHS
Značka UKCA (viz prohlášení o shodě)	podle předpisů UK pro EMC podle předpisů UK RoHS podle předpisů UK pro elektrické provozní prostředky
Jmenovité provozní napětí DC	565 V
Jmenovité napětí DC	565 V
Druh zapojení vinutí	vnitřní hvězda
Počet pólpárů	3
Klidový točivý moment	5.6 Nm
Jmenovitý moment	4.8 Nm
Špičkový moment	22.4 Nm
Jmenovité otáčky	3000 1/min
Max. otáčky	3910 1/min
Jmenovitý výkon motoru	1500 W
Trvalý klidový proud	3.4 A
Jmenovitý proud do motoru	3 A
Špičkový proud	13.6 A
Konstanta motoru	1.6 Nm/A

Parametr	Hodnota
Napěťová konstanta fáze - fáze	102.2 mV.min
Odpor vinutí fáze-fáze	4.6 Ω
Indukčnost vinutí fáze-fáze	15.5 mH
Celkový moment setrvačnosti na výstupu	5.63 kg.cm ²
Hmotnost výrobku	7250 g
Přípustné axiální zatížení hřídele	130 N
Přípustné radiální zatížení hřídele	650 N
Vysílač polohy rotoru	absolutní enkodér, jednootáčkový
Rozhraní vysílače polohy rotoru	HIPERFACE®
Vysílač polohy rotoru, princip měření	kapacitní
Vysílač polohy rotoru, počet period sinus/kosinus na otáčku	16
Vysílač polohy rotoru, typické rozlišení	12 bit
Vysílač polohy rotoru, typická úhlová přesnost	20 arcmin
Přídržný moment brzdy	9 Nm
Provozní napětí brzdy, DC	24 V
Příkon brzdy	18 W
Moment setrvačnosti brzdy	0.654 kg.cm ²
Spínací cykly přídržné brzdy	5 milionů sepnutí naprázdno (bez tření!)
MTTF, součásti	1037 let, přídržná brzda
MTTd, dílčí součást	340 let, vysílač polohy rotoru
Energetická účinnost	ENEFF (CN) / třída 2