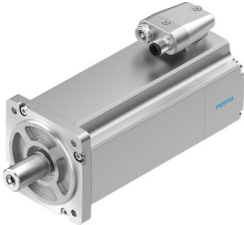


# Servomotor EMME-AS-80-M-LS-AM

Číslo dílu: 2093169

FESTO



## Technické údaje

Parametr	Hodnota
Okolní teplota	-10 °C...40 °C
Skladovací teplota	-20 °C...70 °C
Relativní vlhkost vzduchu	0 - 90 %
Odpovídá normám	IEC 60034
Třída izolace	F
Třída jmenovitého výkonu podle EN 60034-1	S1
Stupeň krytí	IP21
Technika elektrického připojení	konektor
Upozornění k materiálu	v souladu s RoHS
Třída odolnosti korozi KBK	0 - žádné nároky na odolnost korozi
Shoda s LABS	VDMA24364-zóna III
Certifikát	RCM Mark c UL us - Recognized (OL)
Značka CE (viz prohlášení o shodě)	podle směrnice EU-EMV podle směrnice EU pro nízká napětí podle směrnice EU-RoHS
Značka UKCA (viz prohlášení o shodě)	podle předpisů UK pro EMC podle předpisů UK RoHS podle předpisů UK pro elektrické provozní prostředky
Jmenovité provozní napětí DC	360 V
Jmenovité napětí DC	360 V
Druh zapojení vinutí	vnitřní hvězda
Počet pólpárů	3
Klidový točivý moment	3.5 Nm
Jmenovitý moment	3.2 Nm
Špičkový moment	14 Nm
Jmenovité otáčky	3000 1/min
Max. otáčky	4627 1/min
Jmenovitý výkon motoru	1000 W
Trvalý klidový proud	3.9 A
Jmenovitý proud do motoru	3.7 A
Špičkový proud	15.6 A
Konstanta motoru	0.865 Nm/A

Parametr	Hodnota
Napěťová konstanta fáze - fáze	55 mV.min
Odpor vinutí fáze-fáze	2.8 $\Omega$
Indukčnost vinutí fáze-fáze	7.43 mH
Celkový moment setrvačnosti na výstupu	1.93 kg.cm <sup>2</sup>
Hmotnost výrobku	3700 g
Přípustné axiální zatížení hřídele	72 N
Přípustné radiální zatížení hřídele	360 N
Vysílač polohy rotoru	absolutní víceotáčkový enkodér
Rozhraní vysílače polohy rotoru	HIPERFACE®
Vysílač polohy rotoru, princip měření	kapacitní
Vysílač polohy rotoru, počet period sinus/kosinus na otáčku	16
Vysílač polohy rotoru, typické rozlišení	12 bit
Vysílač polohy rotoru, typická úhlová přesnost	20 arcmin
MTTd, dílčí součást	271 rok, vysílač polohy rotoru
Energetická účinnost	ENEFF (CN) / třída 2