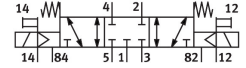
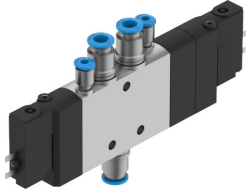


Elektromagnetický ventil CPE14-M1BH-5/3GS-QS-6

Číslo dílu: 196905

FESTO



Technické údaje

Parametr	Hodnota
Funkce ventilu	5/3, ve stř poloze uzavřený
Druh ovládání	elektrick.
Šířka	14 mm
normální jmenovitý průtok (normalizovaný podle DIN 1343)	410 l/min
Pneumatický pracovní výstup	QS-6
Provozní napětí	24 V DC
Provozní tlak	-0.09 MPa...1 MPa -0.9 bar...10 bar
Konstrukce	pístové šoupátko
Způsob návratu do základní polohy	mechanická pružina
Certifikát	c UL us - Recognized (OL)
Námořní klasifikace	viz. certifikát
Úřad, který vydal certifikát	DNV-TAA000032X UL MH19482
Stupeň krytí	IP65 se zásuvkou podle IEC 60529
Jmenovitá světlost	6 mm
Funkce odvětrání	lze škrtit
Princip těsnění	měkké
Montážní poloha	libovoln.
Pomocné ruční ovládání	s příslušenstvím s aretací tlačítkem
Způsob řízení	nepřímo řízené
Napájení řídicím tlakem	vnějš.
Směr proudění	reverzibilní
Označení pozice pro ventil	držák popisových štítků
Překrytí	pozitivní překrytí
Řídicí tlak, MPa	0.3 MPa...0.8 MPa
Řídicí tlak	3 bar...8 bar
Spínací čas vyp.	42 ms
Spínací čas zap.	20 ms
Doba sepnutí	100 % ve spojení s omezením přídržného proudu

Parametr	Hodnota
Max. pozitivní zkušební impuls při signálu 0	1200 µs
Max. negativní kontrolní impuls při signálu 1	900 µs
Hodnoty cívek	24 V DC: 1,28 W
Přípustné výkyvy napětí	-15 % / +10 %
Provozní médium	stlačený vzduch podle ISO 8573-1:2010 [7:4:4]
Upozornění k provoznímu/řídícímu médiu	mazaný provoz je možný (od mazání pak již nelze upustit)
Odolnost vibracím	test použití v dopravě, stupeň 2, podle FN 942017-4 a EN 60068-2-6
Odolnost nárazům	zkouška odolnosti nárazům, stupeň 2 podle normy FN942017-5 a EN 60068-2-27
Třída odolnosti korozi KBK	2 - mírné nároky na odolnost korozi
Shoda s LABS	VDMA24364-B1/B2-L
Teplota média	-5 °C...50 °C
Řídící médium	stlačený vzduch podle ISO 8573-1:2010 [7:4:4]
Okolní teplota	-5 °C...50 °C
Elektrické připojení	2 piny
Způsob upevnění	s průchozí dírou
Připojení odvětrání řídicího tlaku 82	M3
Připojení odvětrání řídicího tlaku 84	M3
Připojení řídicího tlaku 12	M3
Připojení řídicího tlaku vzduchu 14	M3
Připojení pneumatiky 1	QS-6
Pneumatické připojení 2	QS-6
Pneumatické připojení 3	G1/8
Pneumatické připojení 4	QS-6
Připojení pneumatiky 5	G1/8
Upozornění k materiálu	v souladu s RoHS
Materiál těsnění	NBR
Materiál tělesa	tlakový odlitek z hliníku