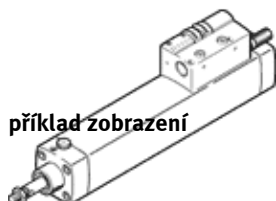
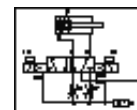


# kombinace válce s ventilem DNCV-50- -PPV-A-5/2JD

č. dílu: 196822

FESTO

s diagnostickým modulem.  
výběhový typ, k dodání do 2010



příklad zobrazení

## katalogový list

| parametr                                    | hodnota  |
|---|--|
| zdvih                                       | 85 ... 500 mm  |
| průměr pístu                                | 50 mm  |
| podle normy                                 | ISO 15552 (dříve také VDMA 24652, ISO 6431, NF E49 003.1, UNI 10290)   |
| tlumení                                     | PPV: nastavitelné pneumatické tlumení na obou stranách   |
| montážní poloha                             | libovol.   |
| pomocné ruční ovládání                      | s aretací tlačítkem  |
| snímání polohy                              | pro čidla  |
| funkce spínaného prvku                      | spínač   |
| provozní tlak                               | 3 ... 8 bar  |
| rozsah provozního napětí DC                 | 24 V   |
| provozní režim                              | dvočinný   |
| max. výstupní proud diagnostiky             | 300 mA   |
| max. výstupní proud čidel                   | 20 mA  |
| max. spínací výstupní napětí DC             | 26.9 V   |
| parametry cívky                             | 24 V DC: fáze nízkého proudu: 0,5 W, fáze vysokého proudu: 1,23 W  |
| provozní médium                             | filtrovaný stlačený vzduch, jemnost filtrace 5 µm<br>filtrovaný nemazaný stlačený vzduch, jemnost filtrace 40 µm |
| značka CE (viz prohlášení o shodě)          | podle směrnice EU-EMC  |
| třída odolnosti korozi KBK                  | 2  |
| stupeň krytí                                | IP65<br>dle IEC 60529  |
| okolní teplota                              | -5 ... 50 °C   |
| povolení                                    | C-Tick   |
| délka tlumení                               | 22 mm  |
| teoretická síla při 6 barech, zpětný chod   | 990 N  |
| teoretická síla při 6 barech, dopředný chod | 1,178 N  |
| pohybující se hmotnost při zdvíhu 0 mm      | 538 g  |
| přírůstek hmotnosti na 10 mm zdvíhu         | 79 g   |
| základní hmotnost při zdvíhu 0 mm           | 1,960 g  |
| přírůstek hmotnosti na každých 10 mm zdvíhu | 25 g   |
| elektrické připojení                        | 8 pinů<br>M12x1<br>konektor<br>kulatý tvar   |
| připojení pneumatiky 1                      | QS-10  |
| připojení pneumatiky 3                      | integrováný tlumič hluku   |
| připojení pneumatiky 5                      | integrováný tlumič hluku   |