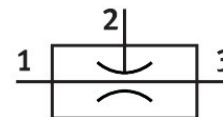
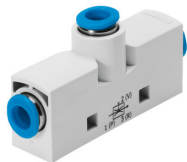


Vakuový ejektor VN-10-L-T3-PQ2-VQ2-RQ2

Číslo dílu: 193563

FESTO



Technické údaje

| Parametr | Hodnota |
|--|---|
| Jmenovitá světlost Lavalovy trysky | 0.95 mm |
| Rozteč | 14 mm |
| Montážní poloha | libovoln. |
| Charakteristika ejektoru | velký nasávaný průtok standard |
| Konstrukce | tvar T |
| Provozní tlak pro max. průtok sání | 4 bar |
| Provozní tlak | 1 bar...8 bar |
| Jmenovitý provozní tlak | 6 bar |
| Max. nasávaný objemový průtok vůči atmosféře | 62.7 l/min |
| Čas zavzdušnění po předchozím odsátí při jmenovitém provozní tlaku | 0.46 s |
| Provozní médium | stlačený vzduch podle ISO 8573-1:2010 [7:4:4] |
| Upozornění k provoznímu/řídícímu médiu | provoz s přimazáváním není možný |
| Třída odolnosti korozi KBK | 1 - nízké nároky na odolnost korozi |
| Shoda s LABS | VDMA24364-B1/B2-L |
| Teplota média | 0 °C...60 °C |
| Okolní teplota | 0 °C...60 °C |
| Max. utahovací moment | 0.5 Nm |
| Hmotnost výrobku | 22 g |
| Způsob upevnění | s průchozí dírou s příslušenstvím |
| Připojení pneumatiky 1 | QS-6 |
| Pneumatické připojení 3 | QS-6 |
| Připojení podtlaku (vakua) | QS-6 |
| Upozornění k materiálu | v souladu s RoHS |
| Materiál těsnění | NBR |
| Materiál trysky | POM |
| Materiál tělesa | zesílený POM |
| Materiál proudové trysky | tvárná slitina hliníku |
| Materiál šroubení | mosaz poniklováno |