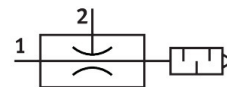
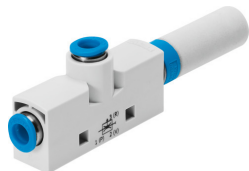


Vakuový ejektor VN-05-H-T3-PQ2-VQ2-R01

Číslo dílu: 193488

FESTO



Technické údaje

Parametr	Hodnota
Jmenovitá světlost Lavalovy trysky	0.45 mm
Rozteč	14 mm
Konstrukce tlumiče hluku	otevřen.
Montážní poloha	libovoln.
Charakteristika ejektoru	hluboký podtlak standard
Integrovaná funkce	otevřený tlumič hluku
Konstrukce	tvar T
Provozní tlak pro max. průtok sání	2.1 bar
Provozní tlak	1 bar...8 bar
Provozní tlak pro max. podtlak	4,5 bar
Max. podtlak	88 %
Jmenovitý provozní tlak	6 bar
Max. nasávaný objemový průtok vůči atmosféře	6.2 l/min
Čas zavzdušnění po předchozím odsátí při jmenovitém provozním tlaku	4.8 s
Provozní médium	stlačený vzduch podle ISO 8573-1:2010 [7:4:4]
Upozornění k provoznímu/řídícímu médiu	provoz s přimazáváním není možný
Třída odolnosti korozi KBK	1 - nízké nároky na odolnost korozi
Shoda s LABS	VDMA24364-B1/B2-L
Teplota média	0 °C...60 °C
Hladina akustického tlaku při jmenovitém provozním tlaku	53 dB(A)
Okolní teplota	0 °C...60 °C
Max. utahovací moment	0.5 Nm
Hmotnost výrobku	24 g
Způsob upevnění	s průchozí dírou s příslušenstvím
Připojení pneumatiky 1	QS-6
Pneumatické připojení 3	otevřený tlumič hluku
Připojení podtlaku (vakua)	QS-6
Materiál připojovacího závitu	mosaz, poniklováno
Upozornění k materiálu	v souladu s RoHS
Materiál těsnění	NBR

Parametr	Hodnota
Materiál trysky	POM
Materiál tělesa	zesílený POM
Materiál tlumiče hluku	PE
Materiál proudové trysky	tvárná slitina hliníku
Materiál šroubení	mosaz poniklováno