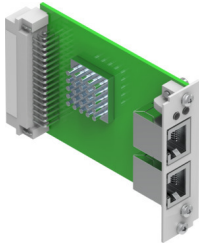


Rozhraní CAMC-F-EP

Číslo dílu: 1911917

FESTO



Technické údaje

Parametr	Hodnota
Rozměry Š x D x V	19 mm x 90 mm x 65 mm
Značka CE (viz prohlášení o shodě)	podle směrnice EU-EMV
Shoda s LABS	VDMA24364-zóna III
Skladovací teplota	-25 °C...70 °C
Relativní vlhkost vzduchu	5 - 95 % bez kondenzace
Stupeň krytí	IP20 v namontovaném stavu
Okolní teplota	0 °C...50 °C
Hmotnost výrobku	75 g
Způsob upevnění	zásuvný modul pro CMMP-AS...-M3
Upozornění k materiálu	v souladu s RoHS
Montážní poloha	libovoln.
Protokol	EtherNet/IP
Profil komunikace	FHPP
Přenosová rychlost	10/100 Mbit/s (Full/Half)
Topologie	hvězda kroužek linka
Redundance médií	DLR
Obsazení IP adres	FCT DHCP BOOTP pínač DIP
Rozhraní průmyslové sítě	2x zásuvka RJ45
Minimální doba cyklu	1 ms
Indikace LED	Komunikační aktivita přes ethernet Kontrola ethernetového vedení Stav modulu Stav sítě
Pomoc s konfigurací	EDS
Parametrizace	FCT
Dodatečné funkce	AddressConflictDetection (ACD) integrováný Switch