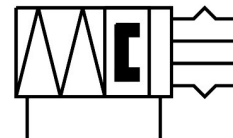
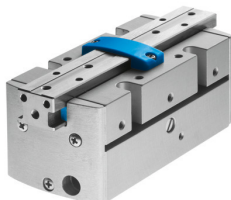


Paralelní chapadlo HGPP-20-A-G1

Číslo dílu: 187874

FESTO



Technické údaje

Parametr	Hodnota
Velikost	20
Zdvih každé čelisti	7.5 mm
Max. přesnost při výměně	0.1 mm
Max. úhlová vůle čelistí chapadla ax, ay	0 stupeň
Max. vůle úchopných čelistí Sz	0 mm
Rotační symetrie	0.05 mm
Opakovatelná přesnost chapadla	0.02 mm
Počet úchopných čelistí	2
Druh pohonu	pneumatick.
Princip činnosti	dvojčinný
Funkce chapadla	paralelní
Zajištění úchopné síly	při rozevření
Konstrukce	ozubená tyč / pastorek
Snímání poloh	pro Hallovo čidlo pro indukční čidla
Provozní tlak	5 bar...8 bar
Max. pracovní frekvence chapadla	4 Hz
Min. čas na otevření při 6 barech	45 ms
Min. doba zavírání při 6 barech	92 ms
Max. hmotnost, každý externí palec chapadla	200 g
Provozní médium	stlačený vzduch podle ISO 8573-1:2010 [7:4:4]
Upozornění k provoznímu/řídícímu médiu	mazaný provoz je možný (od mazání pak již nelze upustit)
Třída odolnosti korozi KBK	2 - mírné nároky na odolnost korozi
Shoda s LABS	VDMA24364-B2-L
Okolní teplota	5 °C...60 °C
Moment setrvačnosti	6.71 kg.cm ²
Max. statická síla na čelistech chapadla Fz	220 N
Max. moment na čelisti Mx, statický	14 Nm
Max. moment na úchopné čelisti My, statický	14 Nm
Max. moment na čelisti chapadla Mz, statický	14 Nm
Hmotnost výrobku	611 g
Způsob upevnění	s vnitřním závitem

Parametr	Hodnota
Pneumatické připojení	M5
Upozornění k materiálu	v souladu s RoHS
Materiál krytky	POM
Materiál tělesa	tvárná slitina hliníku, tvrdě eloxováno
Materiál čelistí chapadla	tvárná slitina hliníku, poniklováno