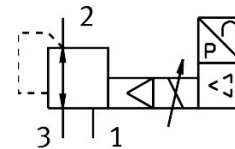


Proporcionální redukční ventil MPPEs-3-1/2-6-420

Číslo dílu: 187331

FESTO



Technické údaje

Parametr	Hodnota
Jmenovitá světlost přívodu tlaku	11 mm
Jmenovitá světlost odvětrání	12 mm
Druh ovládání	elektrick.
Princip těsnění	měkké
Montážní poloha	libovoln.
Konstrukce	nepřímo řízený pístový redukční ventil
Odolnost zkratu	pro všechna elektrická připojení
Bezpečnostní upozornění	Bezpečná poloha MPPEs: v případě přerušení napájecího kabelu poklesne výstupní tlak na 0 barů.
Ochrana proti přepólování	pro všechny elektrické přípojky
Funkce ventilu	třícestný proporcionální redukční ventil, v klidu uzavřen
Provozní tlak	0.8 MPa 8 bar
Rozsah regulace tlaku, MPa	0 MPa...0.6 MPa
Rozsah regulace tlaku	0 bar...6 bar
Vstupní tlak 1	7 bar...8 bar
Vstupní tlak 1 MPa	0.7 MPa...0.8 MPa
Max. hystereze tlaku	0.005 MPa 0.05 bar
Spínací čas vyp.	660 ms
Spínací čas zap.	230 ms
Rozsah provozního napětí, DC	18 V...30 V
Jmenovité provozní napětí DC	24 V
Zbytkové zvlnění	10 %
Požadované/skutečné hodnoty	typ proudu 4-20 mA
Provozní médium	stlačený vzduch podle ISO 8573-1:2010 [7:4:4] netečné plyny
Upozornění k provoznímu/řídícímu médiu	mazaný provoz je možný (od mazání pak již nelze upustit)
Certifikát	RCM Mark
Značka KC	KC-EMC
Značka CE (viz prohlášení o shodě)	podle směrnice EU-EMV podle směrnice EU-RoHS

Parametr	Hodnota
Značka UKCA (viz prohlášení o shodě)	podle předpisů UK pro EMC podle předpisů UK RoHS
Třída odolnosti korozi KBK	2 - mírné nároky na odolnost korozi
Shoda s LABS	VDMA24364-B2-L
Teplota média	0 °C...60 °C
Stupeň krytí	IP65
Okolní teplota	0 °C...50 °C
Hmotnost výrobku	2670 g
Elektrické připojení	8 vodičů M16x0,75 konektor podle DIN 45326 kulatý tvar
Způsob upevnění	s průchozí dírou
Připojení pneumatiky 1	G1/2
Pneumatické připojení 2	G 1/2
Pneumatické připojení 3	G1/2
Upozornění k materiálu	v souladu s RoHS
Materiál tělesa	tvárná slitina hliníku
Materiál membrány	NBR