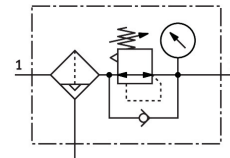


# Redukční ventil s filtrem LFR-1/2-D-MAXI-A

Číslo dílu: 186492

FESTO



## Technické údaje

Parametr	Hodnota
Velikost	Maxi
Řada	D
Zabezpečení ovládání	otočná hlavice s aretací
Montážní poloha	svisle +/- 5°
Jemnost filtru	40 µm
Odpouštění kondenzátu	automaticky
Konstrukce	regulátor s filtrem a manometrem
Max. množství kondenzátu	80 cm <sup>3</sup>
Ochrana nádobky	kovový ochranný koš
Indikace tlaku	manometrem
Provozní tlak	0.2 MPa...1.2 MPa 2 bar...12 bar
Rozsah regulace tlaku	0.5 bar...12 bar
Max. hystereze tlaku	0.4 bar
normální jmenovitý průtok (normalizovaný podle DIN 1343)	9400 l/min
Provozní médium	Stlačený vzduch podle ISO 8573-1:2010 [7:9:-] netečné plyny
Upozornění k provoznímu/řídícímu médiu	mazaný provoz je možný (od mazání pak již nelze upustit)
Třída odolnosti korozi KBK	2 - mírně nároky na odolnost korozi
Shoda s LABS	VDMA24364-B1/B2-L
Skladovací teplota	-10 °C...60 °C
Třída čistoty vzduchu na výstupu	Stlačený vzduch dle ISO 8573-1:2010 [7:8:4] Inertní plyny
Teplota média	5 °C...60 °C
Okolní teplota	5 °C...60 °C
Hmotnost výrobku	1370 g
Způsob upevnění	montáž do vedení s příslušenstvím volitelně:
Připojení pneumatiky 1	G1/2
Pneumatické připojení 2	G 1/2
Upozornění k materiálu	v souladu s RoHS
Materiál tělesa	tlakový odlitek ze zinku

<b>Parametr</b>	<b>Hodnota</b>
Materiál nádoby	PC