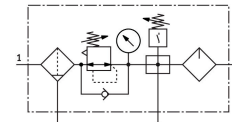


# Jednotka pro úpravu stlačeného vzduchu FRC-1/2-D-MAXI-KB

Číslo dílu: 186055

FESTO



## Technické údaje

| Parametr   | Hodnota   |
|--|---|
| Velikost   | Maxi  |
| Řada   | D   |
| Zabezpečení ovládání                                     | otočná hlavice s aretací  |
| Montážní poloha  | svisle +/- 5°   |
| Jemnost filtru   | 40 µm   |
| Odpouštění kondenzátu                                    | ručně otočné  |
| Konstrukce   | rozbočovací modul<br>Tlakové spínače<br>regulátor s filtrem a manometrem<br>Proporcionální standardní maznice vytvářející olejovou mlhu |
| Max. množství kondenzátu                                 | 80 cm <sup>3</sup>  |
| Ochrana nádobky  | kovový ochranný koš   |
| Indikace tlaku   | manometrem  |
| Provozní tlak  | 0.1 MPa...1.6 MPa<br>1 bar...16 bar<br>14.5 psi...232 psi   |
| Rozsah regulace tlaku, MPa                               | 0.05 MPa...1.2 MPa  |
| Rozsah regulace tlaku                                    | 0.5 bar...12 bar  |
| Rozsah regulace tlaku, psi                               | 7.25 psi...174 psi  |
| Max. hystereze tlaku                                     | 0.01 MPa<br>0.1 bar<br>1.45 psi   |
| normální jmenovitý průtok (normalizovaný podle DIN 1343) | 7500 l/min  |
| Provozní médium  | stlačený vzduch podle ISO 8573-1:2010 [-:--:]<br>netečné plyny  |
| Třída odolnosti korozi KBK                               | 2 - mírné nároky na odolnost korozi   |
| Shoda s LABS   | VDMA24364-B1/B2-L   |
| Třída čistoty vzduchu na výstupu                         | stlačený vzduch dle ISO 8573-1:2010 [7:4:-]<br>Inertní plyny  |
| Teplota média  | -10 °C...60 °C  |
| Okolní teplota   | -10 °C...60 °C  |
| Hmotnost výrobku   | 3500 g  |

| <b>Parametr</b>         | <b>Hodnota</b>                                     |
|-------------------------|--|
| Způsob upevnění         | montáž do vedení<br>s příslušenstvím<br>volitelně: |
| Připojení pneumatiky 1  | G1/2   |
| Pneumatické připojení 2 | G 1/2  |
| Materiál tělesa         | tlakový odlitek ze zinku                           |
| Materiál nádoby         | PC   |