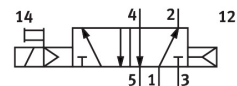
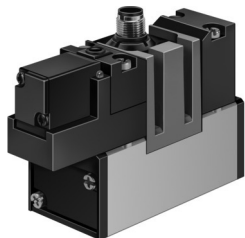


Elektromagnetický ventil

MEBH-5/2-D-3-ZSR-C

Číslo dílu: 184507

FESTO



Technické údaje

Parametr	Hodnota
Funkce ventilu	5/2 monostabilní
Druh ovládní	elektrick.
Šířka	65 mm
normální jmenovitý průtok (normalizovaný podle DIN 1343)	4500 l/min
Pneumatický pracovní výstup	připojovací deska, velikost 3, podle ISO 5599-1 G1/2
Provozní napětí	24 V DC
Provozní tlak	0.2 MPa...1 MPa 2 bar...10 bar
Konstrukce	pístové šoupátko
Způsob návratu do základní polohy	pneumatická pružina
Stupeň krytí	IP65
Jmenovitá světlost	14.5 mm
Rozteč	71 mm
Funkce odvětrání	lze škrtit
Princip těsnění	měkké
Montážní poloha	libovoln.
Odpovídá normám	ISO 5599-1
Pomocné ruční ovládní	tlačítkem
Kód ISO	351
Způsob řízení	nepřímé řízení
Napájení řídicím tlakem	interní
Směr proudění	není reverzibilní
Spínací čas vyp.	87 ms
Spínací čas zap.	59 ms
Hodnoty cívek	24 V DC: 2,5 W
Provozní médium	stlačený vzduch podle ISO 8573-1:2010 [7:4:4]
Upozornění k provoznímu/řídicímu médiu	mazaný provoz je možný (od mazání pak již nelze upustit)
Třída odolnosti korozi KBK	2 - mírné nároky na odolnost korozi
Shoda s LABS	VDMA24364-B1/B2-L
Teplota média	-10 °C...50 °C
Okolní teplota	-10 °C...50 °C

Parametr	Hodnota
Hmotnost výrobku	1000 g
Elektrické připojení	M12x1 centrální konektor kulatý tvar
Způsob upevnění	s průchozí dírou
Připojení odvětrání řídicího tlaku 84	není svedeno
Připojení pneumatiky 1	připojovací deska velikosti 3 podle ISO 5599-1
Pneumatické připojení 2	Připojovací deska velikosti 3 podle ISO 5599-1
Pneumatické připojení 3	Připojovací deska velikosti 3 podle ISO 5599-1
Pneumatické připojení 4	připojovací deska velikosti 3 podle ISO 5599-1
Připojení pneumatiky 5	připojovací deska, velikost 3, podle ISO 5599-1
Materiál těsnění	NBR
Materiál tělesa	tlakový odlitek z hliníku