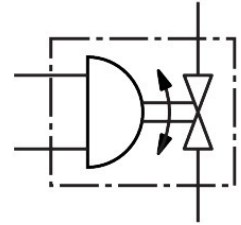


Pohonná jednotka s kulovým kohoutem VZBA-21/2"-GG-63-T-22-F0710-V4V4T-PP106-R-90-C

FESTO

Číslo dílu: 1809659



Technické údaje

Parametr	Hodnota
Konstrukce	2 cestný kulový kohout Kyvné pohony
Druh ovládání	pneumatick.
Montážní poloha	libovoln.
Způsob upevnění	montáž do vedení
Připojení armatury	Rp2 1/2
Indikace spínací polohy	směr drážky = směr průtoku
Jmenovitá světlost DN	65
Provozní tlak	6 bar...8.4 bar
Jmenovitý tlak armatury PN	63
Médium	stlačený vzduch podle ISO 8573-1:2010 [-:~:~:] netečné plyny voda - žádná vodní pára neutrální kapaliny
Provozní médium	stlačený vzduch podle ISO 8573-1:2010 [7:4:4]
Upozornění k provoznímu/řídícímu médiu	mazaný provoz je možný (od mazání pak již nelze upustit)
Teplota média	-10 °C...200 °C
Okolní teplota	-10 °C...80 °C
Průtok Kv	507 m ³ /h
Max. povrchová teplota, sestava	TX
Sestava ATEX	IIC, IIIC
Upozornění k materiálu	v souladu s RoHS
Shoda s LABS	VDMA24364-zóna III
Materiál tělesa	silně legovaná nerezová ocel
Číslo materiálu tělesa	1.4408
Materiál těsnění	PTFE zesílený PTFE
Materiál koule	silně legovaná nerezová ocel
Číslo materiálu koule	1.4408
Materiál hřídele	silně legovaná ocel, nerezová
Míslo materiálu hřídele	1.4401

Parametr	Hodnota
Hmotnost výrobku	11700 g
Ochrana proti výbuchu	zóna 1 (ATEX) zóna 2 (ATEX) zóna 21 (ATEX) zóna 22 (ATEX)
Teplota prostředí s nebezpečím výbuchu	-10 °C ≤ Ta ≤ +60 °C
Třída odolnosti korozi KBK	3 - silné nároky na odolnost korozi