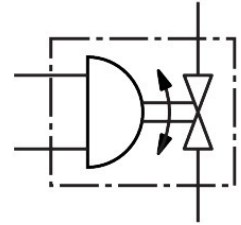
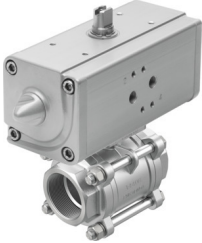


Pohonná jednotka s kulovým kohoutem

VZBA-1/2"-GG-63-T-22-F0304-V4V4T-PP15-R-90-C

FESTO

Číslo dílu: 1809653



Technické údaje

| Parametr | Hodnota |
|--|--|
| Konstrukce | 2 cestný kulový kohout Kyvné pohony |
| Druh ovládní | pneumatick. |
| Montážní poloha | libovoln. |
| Způsob upevnění | montáž do vedení |
| Připojení armatury | Rp1/2 |
| Indikace spínací polohy | směr drážky = směr průtoku |
| Jmenovitá světlost DN | 15 |
| Provozní tlak | 6 bar...8.4 bar |
| Jmenovitý tlak armatury PN | 63 |
| Médium | stlačený vzduch podle ISO 8573-1:2010 [:-:-] netečné plyny voda - žádná vodní pára neutrální kapaliny |
| Provozní médium | stlačený vzduch podle ISO 8573-1:2010 [7:4:4] |
| Upozornění k provoznímu/řídícímu médiu | mazaný provoz je možný (od mazání pak již nelze upustit) |
| Teplota média | -10 °C...200 °C |
| Okolní teplota | -10 °C...80 °C |
| Průtok Kv | 19.4 m ³ /h |
| Max. povrchová teplota, sestava | TX |
| Sestava ATEX | IIC, IIIC |
| Upozornění k materiálu | v souladu s RoHS |
| Shoda s LABS | VDMA24364-zóna III |
| Materiál tělesa | silně legovaná nerezová ocel |
| Číslo materiálu tělesa | 1.4408 |
| Materiál těsnění | PTFE zesílený PTFE |
| Materiál koule | silně legovaná nerezová ocel |
| Číslo materiálu koule | 1.4408 |
| Materiál hřídele | silně legovaná ocel, nerezová |
| Míslo materiálu hřídele | 1.4401 |

| Parametr | Hodnota |
|--|--|
| Hmotnost výrobku | 1450 g |
| Ochrana proti výbuchu | zóna 1 (ATEX) zóna 2 (ATEX) zóna 21 (ATEX) zóna 22 (ATEX) |
| Teplota prostředí s nebezpečím výbuchu | -10 °C ≤ Ta ≤ +60 °C |
| Třída odolnosti korozi KBK | 3 - silné nároky na odolnost korozi |