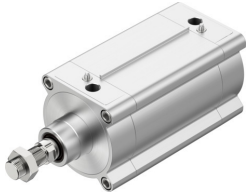


Válec dle norem DSBF-C-125-25-PPVA-N3-R

Číslo dílu: 1785012

FESTO



Technické údaje

Parametr	Hodnota
Zdvih	25 mm
Průměr pístu	125 mm
Závit na pístnici / pohybové tyči	M27x2
Tlumení	nastavitelné pneumatické tlumení na obou stranách
Montážní poloha	libovoln.
Odpovídá normám	ISO 15552
Zakončení pístnice / pohybové tyče	vnější závit
Konstrukce	píst Pístnice Profilová trubka
Snímání poloh	pro přibližovací čidlo
Provozní tlak	0.02 MPa...1 MPa 0.2 bar...10 bar
Princip činnosti	dvojčinný
Provozní médium	stlačený vzduch podle ISO 8573-1:2010 [7:4:4]
Upozornění k provoznímu/řídícímu médiu	mazaný provoz je možný (od mazání pak již nelze upustit)
Třída odolnosti korozi KBK	3 - silné nároky na odolnost korozi
Shoda s LABS	VDMA24364-B2-L
Okolní teplota	-20 °C...80 °C
Energie nárazu v koncových polohách	3.3 J
Délka tlumení	45 mm
Teoretická síla při 6 barech, pohyb vzad	6881 N
Teoretická síla při 6 barech, pohyb vpřed	7363 N
Pohybující se hmotnost	2403 g
Pohybující se hmotnost při zdvihu 0 mm	2245 g
Nárůst pohybující se hmotnosti na 10 mm zdvihu	63 g
Hmotnost výrobku	7336 g
Základní hmotnost při zdvihu 0 mm	6928 g
Přídavek hmotnosti na 10 mm zdvihu	163 g
Způsob upevnění	s vnitřním závitem s příslušenstvím volitelně:
Pneumatické připojení	G1/2

Parametr	Hodnota
Upozornění k materiálu	v souladu s RoHS
Materiál víka	Hliníkový tlakový odlitek s povrchovou úpravou
Materiál těsnění pístu	TPE-U(PU)
Materiál pístu	tvárná slitina hliníku
Materiál pístnice / pohybové tyče	silně legovaná ocel, nerezová
Materiál stíracího kroužku pístní/pohybové tyče	TPE-U(PU)
Materiál těsnění tlumení	TPE-U(PU)
Materiál pístu tlumení	POM
Materiál trubky válce	tvárná slitina hliníku, eloxováno
Materiál matice	silně legovaná ocel, nerezová
Materiál ložiska	POM
Materiál lícovaných šroubů	ocel, pozinkováno