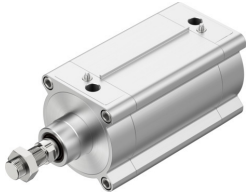


# Válec dle norem DSBF-C-...-125- -

Číslo dílu: 1755169

FESTO



## Technické údaje

Parametr	Hodnota
Zdvih	1 mm...2800 mm
Průměr pístu	125 mm
Závit na pístnici / pohybové tyči	M27x2 M16
Vychází z norem	ISO 15552
Tlumení	pružné tlumicí kroužky/destičky na obou stranách samočinně nastavitelné pneumatické tlumení v koncových polohách nastavitelné pneumatické tlumení na obou stranách
Montážní poloha	libovoln.
Odpovídá normám	ISO 15552
Zakončení pístnice / pohybové tyče	vnější závit vnitřní závit
Konstrukce	píst Pístnice Profilová trubka
Snímání poloh	pro přibližovací čidlo
Varianty	pro chod nasucho zvýšená chemická odolnost tvrdý stírací kroužek prodloužený vnější závit na pístnici vnitřní závit na pístnici prodloužená pístnice konstantní pomalý pohyb průchozí pístnice těsnění odolná teplotě do 120 °C rozsah teplot 0 až + 150 °C rozsah teplot -40 až + 80 °C
Provozní tlak	0,005 MPa...1 MPa 0,05 bar...10 bar
Princip činnosti	dvojitý
Provozní médium	stlačený vzduch podle ISO 8573-1:2010 [7:4:4]
Upozornění k provoznímu/řídícímu médiu	mazaný provoz je možný (od mazání pak již nelze upustit)
Třída odolnosti korozi KBK	3 - silné nároky na odolnost korozi
Shoda s LABS	VDMA24364-B2-L VDMA24364-zóna III
Vhodnost pro použití v potravinářství	viz rozšířené informace o materiálu

Parametr	Hodnota
Okolní teplota	-40 °C...150 °C
Energie nárazu v koncových polohách	1.65 J...3.3 J
Délka tlumení	44 mm...45 mm
Teoretická síla při 6 barech, pohyb vzad	6881 N
Teoretická síla při 6 barech, pohyb vpřed	6681 N...7363 N
Přírůstek hmotnosti na 10 mm prodloužení pístnice	63 g
Přírůstek hmotnosti na 10 mm prodloužení závitu pístnice	41 g
Způsob upevnění	s vnitřním závitem s příslušenstvím volitelně:
Pneumatické připojení	G1/2
Upozornění k materiálu	v souladu s RoHS
Materiál víka	Hliníkový tlakový odlitek s povrchovou úpravou
Materiál těsnění pístu	FPM TPE-U(PU)
Materiál pístu	tvárná slitina hliníku
Materiál pístnice / pohybové tyče	vysoce legovaná nerezová ocel, tvrdě chromovaná silně legovaná ocel, nerezová
Materiál stíracího kroužku pístní/pohybové tyče	FPM PE TPE-U(PU)
Materiál těsnění tlumení	FPM TPE-U(PU)
Materiál pístu tlumení	hliník POM
Materiál trubky válce	tvárná slitina hliníku, eloxováno
Materiál matice	silně legovaná ocel, nerezová
Materiál, stírací kroužek na pístnici	zesílený PTFE
Materiál ložiska	bronz
Materiál lícovaných šroubů	ocel, pozinkováno