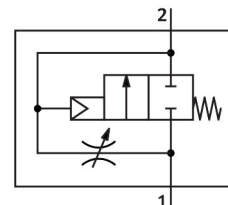


# Spínací ventil HEL-1/2-D-MIDI-NPT

Číslo dílu: 173920

FESTO



## Technické údaje

Parametr	Hodnota
Rozteč	55 mm
Funkce odvětrání	lze škrtit
Druh ovládání	pneumatick.
Princip těsnění	měkké
Montážní poloha	libovoln.
Pomocné ruční ovládání	žádn.
Konstrukce	pístové šoupátko
Způsob návratu do základní polohy	mechanická pružina
Způsob řízení	přím.
Směr proudění	není reverzibilní
Funkce ventilu	2/2, v klidu uzavřen, monostabil.
Provozní tlak	0,3 MPa...1,6 MPa 3 bar...16 bar
Hodnota b	0,37
Hodnota C	19,8 l/sbar
normální jmenovitý průtok (normalizovaný podle DIN 1343)	3600 l/min
Provozní médium	stlačený vzduch podle ISO 8573-1:2010 [7:4:4] netečné plyny
Upozornění k provoznímu/řídícímu médiu	mazaný provoz je možný (od mazání pak již nelze upustit)
Třída odolnosti korozi KBK	2 - mírné nároky na odolnost korozi
Shoda s LABS	VDMA24364-B1/B2-L
Třída čistoty vzduchu na výstupu	stlačený vzduch dle ISO 8573-1:2010 [7:4:4] Inertní plyny
Teplota média	-10 °C...60 °C
Okolní teplota	-10 °C...60 °C
Hmotnost výrobku	270 g
Způsob upevnění	montáž do vedení s příslušenstvím
Připojení pneumatiky 1	1/2 NPT
Pneumatické připojení 2	NPT1/2
Upozornění k materiálu	v souladu s RoHS

<b>Parametr</b>	<b>Hodnota</b>
Materiál těsnění	NBR
Materiál tělesa	tlakový odlitek z hliníku