

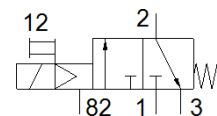
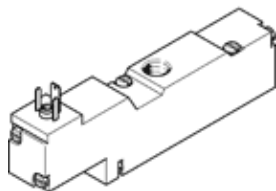
elektromagnetický ventil

MEBH-3/2-1/8-P-B-230AC

č. dílu: 173098
výběhový výrobek

FESTO

s elektromagnetickou cívkou a pomocným ručním ovládním, bez zásuvky.
Výběhový typ. Dodáván do r. 2023. Alternativní výrobek viz portál podpory.



katalogový list

parametr	hodnota
funkce ventilu	3/2 monostabilní, v klidu uzavř.
typ ovládní	elektrický
stavební šířka	17.8 mm
normální jmenovitý průtok	600 l/min
provozní tlak	2 ... 8 bar
konstrukce	pístové šoupě
typ návratu do původní polohy	mechanická pružina
povolení	c UL us - Recognized (OL)
značka CE (viz prohlášení o shodě)	podle směrnice EU pro nízké napětí
stupeň krytí	IP65
jmenovitá světlost	5 mm
rozměr rastru	18 mm
funkce odvětrání	lze škrtit
princip těsnění	měkký
montážní poloha	libovol.
pomocné ruční ovládní	s příslušenstvím, aretace
typ řízení	nepřímé řízení
napájení řídicím tlakem	vnitřní
směr proudění	nelze obrátit
krytí	pozitivní krytí
hodnota B	0.36
hodnota C	2.55 l/sbar
vypínací čas	28 ms
spínací čas	10 ms
spínací cyklus	100 %
parametry cívky	230 V AC: 50/60 Hz, příkon při sepnutí 3 VA, trvale 2,4 VA
provozní médium	stlačený vzduch podle ISO8573-1:2010 [7:4:4]
upozornění pro provozní a ovládací médium	provoz s přímazáváním olejem je možný (v jiných režimech se vyžaduje)
odolnost kmitům	zkouška použití v dopravě se stupněm 1 podle FN 942017-4 a EN 60068-2-6
odolnost nárazu	nárazový test stupně 2 podle FN 942017-5 a EN 60068-2-27
třída odolnosti korozi KBK	2 - mírné nároky na odolnost korozi
skladovací teplota	-20 ... 40 °C
teplota média	-5 ... 50 °C
hladina akustického tlaku	75 dB(A)
řídicí médium	stlačený vzduch podle ISO8573-1:2010 [7:4:4]
okolní teplota	-5 ... 50 °C
hmotnost výrobku	105 g
elektrické připojení	připojovací obrazec podle EN 175301-803, tvar C konektor podle EN 175301-803 čtyřhranný tvar
typ upevnění	na přípoj. liště

parametr	hodnota
připojení odvětrání řídicího tlaku 82/84	připojovací deska
připojení pneumatiky 1	připojovací deska
připojení pneumatiky 2	G1/8
připojení pneumatiky 3	připojovací deska
upozornění k materiálu	ve shodě s RoHS
materiál těsnění	HNBR NBR
materiál tělesa	hliníkový tlakový odlitek