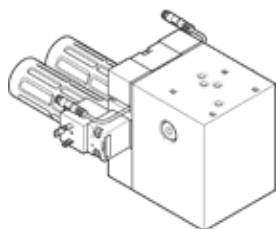


vypínací ventil PAHL-SM-RE

č. dílu: 1709707

FESTO



katalogový list

parametr	hodnota
stavební šířka	90 mm
typ ovládání	elektrický
princíp těsnění	měkký
montážní poloha	libovol. doporučená poloha je svislá (řídící ventil nahoře)
pomocné ruční ovládání	s aretací tlačítkem
konstrukce	nepřímě řízený sedlový ventil
typ návratu do původní polohy	mechanická pružina
funkce spínaného prvku	spínač
typ řízení	nepřímě řízené
napájení řídicím tlakem	vně
funkce ventilu	2x2/2, v klidu otevřeny, monostabilní
bezpečnostní funkce	odvětrání řídicí komory
úroveň vlastností (PL)	6dvětrání řídicí komory / kategorie 3, úroveň vlastností d
opatření CCF	dodržet hranice pro provozní tlak dodržte napájecí napětí dodržet jakost stlačeného vzduchu dodržení vibrací/nárazů použití přípustného tlumiče hluku zachovat vzor impulzů na taktovaných bezpečnostních výstupech dodržet hranice pro řídicí tlak dodržet rozsah teplot dodržet přípustné magnetické pole
indikace stavu signálu	LED
snímání spínací polohy	klidová poloha s čidlem
indikace sepnutí čidla	LED
provozní tlak	0 ... 50 bar
řídící tlak	6 ... 10 bar
spínací cyklus	100%
jmenovité provozní napětí DC	24 V
provozní médium	stlačený vzduch podle ISO8573-1:2010 [7:4:4] inertní plyny
značka CE (viz prohlášení o shodě)	podle směrnice EU pro stroje
odolnost kmitům	zkouška použití v dopravě se stupněm 2 podle FN 942017-4 a EN 60068-2-6
odolnost nárazu	nárazový test stupně 2 podle FN 942017-5 a EN 60068-2-27
třída odolnosti korozi KBK	2 - mírné nároky na odolnost korozi
teplota média	5 ... 50 °C
řídící médium	stlačený vzduch podle ISO8573-1:2010 [7:4:4] inertní plyny
okolní teplota	5 ... 50 °C
hmotnost výrobku	3,500 g
rozsah provozního napětí čidla DC	10 ... 30 V
elektrické připojení	podle EN 175301-803 připojovací obrazec podle EN 175301-803, tvar A

parametr	hodnota
připojení čidla	3 piny M8x1 kabel s konektorem
připojení pneumatiky 10	G1/4
připojení pneumatiky 2a	G3/4
připojení pneumatiky 2b	G3/4
upozornění k materiálu	obsahuje látky LABS ve shodě s RoHS
materiál tělesa	hliník eloxovaný