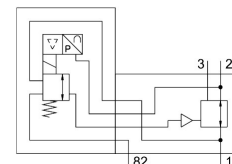


# Elektrický ventil pro regulaci tlaku PREL-90-HP3-V1-A-20CFX-S1-4

Číslo dílu: 1709134

FESTO



## Technické údaje

Parametr	Hodnota
Velikost	90
Jmenovitá světlost DN	24
Řada	L
Montážní poloha	svisle
Druh ovládání	elektrick.
Konstrukce	elektricky nastavitelný redukční ventil
Funkce regulátoru	konstantní výstupní tlak s kompenzací napájecího tlaku se sekundárním odvětráním
Provozní tlak	0 MPa...5 MPa 0 bar...50 bar
Rozsah regulace tlaku	0,5 bar...20 bar
Jmenovité provozní napětí DC	24 V
Rozsah signálu, analogový výstup	4 - 20 mA
Rozsah signálu, analogový vstup	0 - 10 V
Požadované/skutečné hodnoty	Typ el. napětí 0 - 10 V
Certifikát	Special Equipment Type Test Certification
Provozní médium	stlačený vzduch podle ISO 8573-1:2010 [7:4:4] netečné plyny
Třída odolnosti korozi KBK	2 - mírné nároky na odolnost korozi
Shoda s LABS	VDMA24364-zóna III
Skladovací teplota	-10 °C...60 °C
Vhodnost pro použití v potravinářství	viz rozšířené informace o materiálu
Teplota média	5 °C...50 °C
Okolní teplota	5 °C...50 °C
Hmotnost výrobku	6100 g
Elektrické připojení IN	konektor, M12, 5 pinů, kódování A
Elektrické připojení OUT	konektor, M12, 5 pinů, kódování A
Způsob upevnění	na jednotku pro úpravu stlačeného vzduchu s příslušenstvím volitelně:
Připojení pneumatiky 1	G1
Pneumatické připojení 11	G1/4

<b>Parametr</b>	<b>Hodnota</b>
Pneumatické připojení 2	G1
Připojení pneumatiky 22	G 1/4
Pneumatické připojení 3	G1
Připojení pneumatiky 82	G 3/8
Upozornění k materiálu	v souladu s RoHS
Materiál krytu dole	hliník, eloxováno
Materiál pružiny	pružinová ocel
Materiál tělesa	hliník, eloxováno