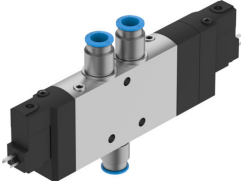


# Elektromagnetický ventil CPE24-M3H-5/3B-QS-12

Číslo dílu: 170353

FESTO



## Technické údaje

Parametr	Hodnota
Funkce ventilu	5/3, ve stř. poloze pod tlakem
Druh ovládání	elektrick.
Šířka	24 mm
normální jmenovitý průtok (normalizovaný podle DIN 1343)	1600 l/min
Pneumatický pracovní výstup	QS-12
Provozní napětí	230V AC
Provozní tlak	0.25 MPa...1 MPa 2.5 bar...10 bar
Konstrukce	pístové šoupátko
Způsob návratu do základní polohy	mechanická pružina
Certifikát	c UL us - Recognized (OL)
Námořní klasifikace	viz. certifikát
Značka CE (viz prohlášení o shodě)	podle směrnice EU pro nízká napětí
Značka UKCA (viz prohlášení o shodě)	podle předpisů UK pro elektrické provozní prostředky
Úřad, který vydal certifikát	DNV-TAA000032X UL MH19482
Stupeň krytí	IP65 se zásuvkou podle IEC 60529
Jmenovitá světlost	11 mm
Funkce odvětrání	lze škrtit
Princip těsnění	měkké
Montážní poloha	libovoln.
Pomocné ruční ovládání	s příslušenstvím s aretací tlačítkem
Způsob řízení	nepřímo řízené
Napájení řídicím tlakem	interní
Směr proudění	není reverzibilní
Označení pozice pro ventil	držák popisových štítků
Překrytí	pozitivní překrytí
Spínací čas vyp.	55 ms
Spínací čas zap.	25 ms
Doba sepnutí	100%

Parametr	Hodnota
Max. pozitivní zkušební impuls při signálu 0	3300 µs
Max. negativní kontrolní impuls při signálu 1	3100 µs
Hodnoty cívek	230 V AC: 50/60 Hz, příkon 3,0 VA při spínání, 2,4 VA trvale
Přípustné výkyvy napětí	-15 % / +10 %
Provozní médium	stlačený vzduch podle ISO 8573-1:2010 [7:4:4]
Upozornění k provoznímu/řídícímu médiu	mazaný provoz je možný (od mazání pak již nelze upustit)
Odolnost vibracím	test použití v dopravě, stupeň 2, podle FN 942017-4 a EN 60068-2-6
Odolnost nárazům	zkouška odolnosti nárazům, stupeň 2 podle normy FN942017-5 a EN 60068-2-27
Třída odolnosti korozi KBK	2 - mírné nároky na odolnost korozi
Shoda s LABS	VDMA24364-B1/B2-L
Teplota média	-5 °C...50 °C
Okolní teplota	-5 °C...50 °C
Elektrické připojení	Tvar C
Způsob upevnění	s průchozí dírou
Připojení odvětrání řídicího tlaku 82	M5
Připojení odvětrání řídicího tlaku 84	M5
Připojení řídicího tlaku 12	M5
Připojení řídicího tlaku vzduchu 14	M5
Připojení pneumatiky 1	QS-12
Pneumatické připojení 2	QS-12
Pneumatické připojení 3	G3/8
Pneumatické připojení 4	QS-12
Připojení pneumatiky 5	G3/8
Upozornění k materiálu	v souladu s RoHS
Materiál těsnění	NBR
Materiál tělesa	tlakový odlitek z hliníku