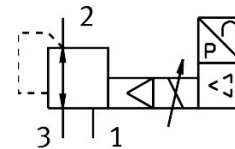


Proporcionální redukční ventil MPPE-3-1/4- -B

Číslo dílu: 164331

FESTO



Technické údaje

Parametr	Hodnota
Jmenovitá světlost přívodu tlaku	7 mm
Jmenovitá světlost odvětrání	7 mm
Druh ovládání	elektrick.
Princip těsnění	měkké
Montážní poloha	libovoln.
Konstrukce	nepřímo řízený pístový redukční ventil
Bezpečnostní upozornění	Bezpečnostní poloha MPPE-B: při přerušení napájecího kabelu zůstane zachován (neregulovaný) výstupní tlak.
Provozní tlak	0 bar...10 bar
Rozsah regulace tlaku	0 bar...10 bar
Vstupní tlak 1	11 bar...12 bar
Max. hystereze tlaku	0.05 bar
Spínací čas vyp.	280 ms
Spínací čas zap.	160 ms
Rozsah provozního napětí, DC	18 V...30 V
Referenční napětí	10 V
Zbytkové zvlnění	10 %
Požadované/skutečné hodnoty	volitelně: Typ el. napětí 0 - 10 V typ proudu 4-20 mA
Provozní médium	stlačený vzduch podle ISO 8573-1:2010 [7:4:4] netečné plyny
Certifikát	RCM Mark
Značka CE (viz prohlášení o shodě)	podle směrnice EU-EMV
Třída odolnosti korozi KBK	2 - mírné nároky na odolnost korozi
Shoda s LABS	VDMA24364-B2-L
Teplota média	0 °C...60 °C
Stupeň krytí	IP65
Okolní teplota	0 °C...50 °C
Hmotnost výrobku	920 g

Parametr	Hodnota
Elektrické připojení	8 vodičů M16x0,75 konektor podle DIN 45326 kulatý tvar
Způsob upevnění	s průchozí dírou
Připojení pneumatiky 1	G1/4
Pneumatické připojení 2	G 1/4
Pneumatické připojení 3	G1/4
Upozornění k materiálu	v souladu s RoHS
Materiál tělesa	tvárná slitina hliníku
Materiál membrány	NBR