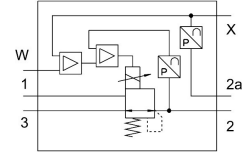


Proporcionální redukční ventil VPPL-3Q-3-0L40H-V1-V-S1-3

Číslo dílu: 1635979

FESTO



Technické údaje

Parametr	Hodnota
Jmenovitá světlost přívodu tlaku	3 mm
Jmenovitá světlost odvětrání	3 mm
Druh ovládání	elektrick.
Princip těsnění	měkké
Montážní poloha	libovoln. přednostně svisle
Konstrukce	přímo řízený pístový regulační ventil
Odolnost zkratu	ne
Max. délka vedení	30 m
Bezpečnostní upozornění	Bezpečná poloha VPPL: v případě přerušení napájecího kabelu poklesne výstupní tlak na 0 barů.
Ochrana proti přepólování	pro všechny elektrické přípojky
Způsob návratu do základní polohy	mechanická pružina
Způsob řízení	přím.
Funkce ventilu	třícestný proporcionální redukční ventil, v klidu uzavřen
Způsob indikace	LED indikace
Provozní tlak	5 MPa 50 bar
Rozsah regulace tlaku, MPa	0.04 MPa...4 MPa
Rozsah regulace tlaku	0.4 bar...40 bar
Vstupní tlak 1	0 bar...50 bar
Vstupní tlak 1 MPa	0 MPa...5 MPa
Max. hystereze tlaku	0.04 MPa 0.4 bar 5.8 psi
Hodnota b	0.25
Hodnota C	0.8 l/sbar
normální jmenovitý průtok (normalizovaný podle DIN 1343)	245 l/min
Normální jmenovitý průtok 2-3	282 l/min
Spínací čas vyp.	654 ms
Spínací čas zap.	428 ms
Rozsah provozního napětí, DC	21.6 V...27.6 V
Doba sepnutí	100%

Parametr	Hodnota
Max. elektrický příkon	26.7 W
Zbytkové zvlnění	10 %
Rozsah signálu, analogový výstup	0 - 10 V
Rozsah signálu, analogový vstup	0 - 10 V
Požadované/skutečné hodnoty	Typ el. napětí 0 - 10 V
Provozní médium	stlačený vzduch podle ISO 8573-1:2010 [7:4:4] netečné plyny
Upozornění k provoznímu/řídícímu médiu	provoz s přimazáváním není možný
Certifikát	c UL us - Listed (OL)
Značka KC	KC-EMC
Značka CE (viz prohlášení o shodě)	podle směrnice EU-EMV
Značka UKCA (viz prohlášení o shodě)	podle předpisů UK pro EMC
Třída odolnosti korozi KBK	2 - mírné nároky na odolnost korozi
Shoda s LABS	VDMA24364-zóna III
Teplota média	5 °C...50 °C
Stupeň krytí	IP65
Okolní teplota	5 °C...50 °C
Skladovací teplota	-10 °C...60 °C
Hmotnost výrobku	1100 g
Chyba linearity v ± % FS	1 %FS
Celková přesnost	1,5 % rozsahu (FS)
Teplotní součinitel	0.04 %/K
Opakovatelná přesnost v ± % FS	1 %FS
Elektrické připojení diagnostického rozhraní	zásuvka M12, 5 pinů, kódování A
Elektrické připojení IN	konektor, M12, 5 pinů, kódování A
Elektrické připojení OUT	konektor, M12, 5 pinů, kódování A
Způsob upevnění	s průchozí dírou
Připojení pneumatiky 1	příruba
Pneumatické připojení 2	příruba
Pneumatické připojení 3	příruba
Upozornění k materiálu	v souladu s RoHS
Materiál tělesa	tvárný slitina hliníku, eloxováno