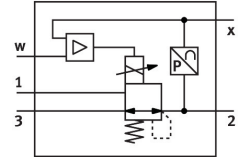


# Proporcionální redukční ventil VPPL-3L-3-G14-0L40H-V1-A-S1-7

Číslo dílu: 1635977

FESTO



## Technické údaje

| Parametr   | Hodnota   |
|--|---|
| Jmenovitá světlost přívodu tlaku                         | 3 mm  |
| Jmenovitá světlost odvětrání                             | 3 mm  |
| Druh ovládání  | elektrick.  |
| Princip těsnění  | měkké   |
| Montážní poloha  | libovoln.<br>přednostně svisle  |
| Konstrukce   | přímo řízený pístový regulační ventil   |
| Odolnost zkratu  | ne  |
| Max. délka vedení  | 30 m  |
| Bezpečnostní upozornění                                  | Bezpečná poloha VPPL: v případě přerušení napájecího kabelu poklesne výstupní tlak na 0 barů. |
| Ochrana proti přepólování                                | pro všechny elektrické připojky   |
| Způsob návratu do základní polohy                        | mechanická pružina  |
| Způsob řízení  | přím.   |
| Funkce ventilu   | třícestný proporcionální redukční ventil, v klidu uzavřen                                     |
| Způsob indikace  | LED indikace  |
| Provozní tlak  | 5 MPa<br>50 bar   |
| Rozsah regulace tlaku, MPa                               | 0.04 MPa...4 MPa  |
| Rozsah regulace tlaku                                    | 0.4 bar...40 bar  |
| Vstupní tlak 1   | 0 bar...50 bar  |
| Vstupní tlak 1 MPa                                       | 0 MPa...5 MPa   |
| Max. hystereze tlaku                                     | 0.04 MPa<br>0.4 bar<br>5.8 psi  |
| Hodnota b  | 0.25  |
| Hodnota C  | 0.8 l/sbar  |
| normální jmenovitý průtok (normalizovaný podle DIN 1343) | 245 l/min   |
| Normální jmenovitý průtok 2-3                            | 282 l/min   |
| Spínací čas vyp.   | 654 ms  |
| Spínací čas zap.   | 428 ms  |
| Rozsah provozního napětí, DC                             | 21.6 V...27.6 V   |
| Doba sepnutí   | 100%  |

| Parametr                                     | Hodnota  |
|--|--|
| Max. elektrický příkon                       | 26.7 W   |
| Zbytkové zvlnění                             | 10 %   |
| Rozsah signálu, analogový výstup             | 4 - 20 mA  |
| Rozsah signálu, analogový vstup              | 0 - 10 V   |
| Požadované/skutečné hodnoty                  | Typ el. napětí 0 - 10 V  |
| Provozní médium                              | stlačený vzduch podle ISO 8573-1:2010 [7:4:4]<br>netečné plyny |
| Upozornění k provoznímu/řídícímu médiu       | provoz s přimazáváním není možný                               |
| Certifikát                                   | c UL us - Listed (OL)  |
| Značka KC                                    | KC-EMC   |
| Značka CE (viz prohlášení o shodě)           | podle směrnice EU-EMV  |
| Značka UKCA (viz prohlášení o shodě)         | podle předpisů UK pro EMC                                      |
| Třída odolnosti korozi KBK                   | 2 - mírné nároky na odolnost korozi                            |
| Shoda s LABS                                 | VDMA24364-zóna III   |
| Teplota média                                | 5 °C...50 °C   |
| Stupeň krytí                                 | IP65   |
| Okolní teplota                               | 5 °C...50 °C   |
| Skladovací teplota                           | -10 °C...60 °C   |
| Hmotnost výrobku                             | 1100 g   |
| Chyba linearity v ± % FS                     | 1 %FS  |
| Celková přesnost                             | 1,5 % rozsahu (FS)   |
| Teplotní součinitel                          | 0.04 %/K   |
| Opakovatelná přesnost v ± % FS               | 1 %FS  |
| Elektrické připojení diagnostického rozhraní | zásuvka M12, 5 pinů, kódování A                                |
| Elektrické připojení IN                      | konektor, M12, 5 pinů, kódování A                              |
| Elektrické připojení OUT                     | konektor, M12, 5 pinů, kódování A                              |
| Způsob upevnění                              | s průchozí dírou   |
| Připojení pneumatiky 1                       | G1/4   |
| Pneumatické připojení 2                      | G 1/4  |
| Pneumatické připojení 3                      | G1/4   |
| Upozornění k materiálu                       | v souladu s RoHS   |
| Materiál tělesa                              | tvárný slitina hliníku, eloxováno                              |