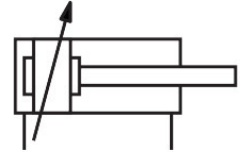
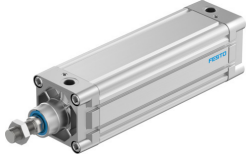


Válec dle norem DNC-125-200-PPV

Číslo dílu: 163518

FESTO



Technické údaje

Parametr	Hodnota
Zdvih	200 mm
Průměr pístu	125 mm
Závit na pístnici / pohybové tyči	M27x2
Tlumení	nastavitelné pneumatické tlumení na obou stranách
Montážní poloha	libovoln.
Odpovídá normám	ISO 15552
Zakončení pístnice / pohybové tyče	vnější závit
Konstrukce	píst Pístnice Profilová trubka
Snímání poloh	bez
Varianty	jednostranná pístnice
Provozní tlak	0.06 MPa...1 MPa 0.6 bar...10 bar
Princip činnosti	dvojčinný
Provozní médium	stlačený vzduch podle ISO 8573-1:2010 [7:4:4]
Upozornění k provoznímu/řídícímu médiu	mazaný provoz je možný (od mazání pak již nelze upustit)
Třída odolnosti korozi KBK	2 - mírné nároky na odolnost korozi
Shoda s LABS	VDMA24364-B1/B2-L
Okolní teplota	-20 °C...80 °C
Energie nárazu v koncových polohách	5 J
Délka tlumení	42 mm
Teoretická síla při 6 barech, pohyb vzad	6881 N
Teoretická síla při 6 barech, pohyb vpřed	7363 N
Pohybující se hmotnost při zdvihu 0 mm	2809 g
Nárůst pohybující se hmotnosti na 10 mm zdvihu	63 g
Základní hmotnost při zdvihu 0 mm	6771 g
Přídavek hmotnosti na 10 mm zdvihu	168 g
Způsob upevnění	s vnitřním závitem s příslušenstvím
Pneumatické připojení	G1/2
Upozornění k materiálu	v souladu s RoHS

Parametr	Hodnota
Materiál víka	tlakový odlitek z hliníku potaženo
Materiál těsnění	TPE-U(PU)
Materiál pístitnice / pohybové tyče	silně legovaná ocel
Materiál trubky válce	tvárná slitina hliníku hladce eloxovano