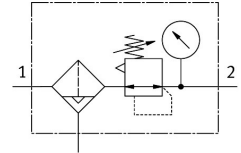


# Redukční ventil s filtrem LFR-3/4-D-5M-MIDI-A

Číslo dílu: 162731

FESTO



## Technické údaje

| Parametr   | Hodnota  |
|--|--|
| Velikost   | Midi   |
| Řada   | D  |
| Zabezpečení ovládání                                     | otočná hlavice s aretací                                       |
| Montážní poloha  | svisle +/- 5°  |
| Jemnost filtru   | 5 µm   |
| Odpouštění kondenzátu                                    | automaticky  |
| Konstrukce   | regulátor s filtrem a manometrem                               |
| Max. množství kondenzátu                                 | 43 cm <sup>3</sup>   |
| Ochrana nádobky  | kovový ochranný koš  |
| Indikace tlaku   | manometrem   |
| Provozní tlak  | 0.2 MPa...1.2 MPa<br>2 bar...12 bar                            |
| Rozsah regulace tlaku                                    | 0.5 bar...12 bar   |
| Max. hystereze tlaku                                     | 0.2 bar  |
| normální jmenovitý průtok (normalizovaný podle DIN 1343) | 2600 l/min   |
| Provozní médium  | Stlačený vzduch podle ISO 8573-1:2010 [7:9:-]<br>netečné plyny |
| Upozornění k provoznímu/řídícímu médiu                   | mazaný provoz je možný (od mazání pak již nelze upustit)       |
| Třída odolnosti korozi KBK                               | 2 - mírně nároky na odolnost korozi                            |
| Shoda s LABS   | VDMA24364-B1/B2-L  |
| Skladovací teplota                                       | -10 °C...60 °C   |
| Třída čistoty vzduchu na výstupu                         | Stlačený vzduch dle ISO 8573-1:2010 [6:8:4]<br>Inertní plyny   |
| Teplota média  | 5 °C...60 °C   |
| Okolní teplota   | 5 °C...60 °C   |
| Hmotnost výrobku   | 900 g  |
| Způsob upevnění  | montáž do vedení<br>s příslušenstvím<br>volitelně:             |
| Připojení pneumatiky 1                                   | G3/4   |
| Pneumatické připojení 2                                  | G 3/4  |
| Upozornění k materiálu                                   | v souladu s RoHS   |
| Materiál tělesa  | tlakový odlitek ze zinku                                       |

| Parametr        | Hodnota |
|-----------------|---------|
| Materiál nádoby | PC      |