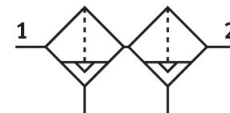


Kombinace jemných filtrů LFMBA-1/8-D-MINI-A

Číslo dílu: 162666

FESTO



Technické údaje

Parametr	Hodnota
Velikost	Mini
Řada	D
Montážní poloha	svisle +/- 5°
Jemnost filtru	0.01 µm
Stupeň účinnosti filtru	99.9999 %
Odpouštění kondenzátu	automaticky
Konstrukce	Filtr s vlákny
Max. množství kondenzátu	22 ml
Ochrana nádobky	kovový ochranný koš
Provozní tlak	1.5 bar...12 bar
Provozní médium	stlačený vzduch podle ISO 8573-1:2010 [6:8:4] netečné plyny
Shoda s LABS	VDMA24364-B1/B2-L
Třída čistoty vzduchu na výstupu	Stlačený vzduch dle ISO 8573-1:2010 [1:7:2] Inertní plyny
Teplota média	1.5 °C...60 °C
Zbytkový obsah oleje	0.01 mg/m³
Okolní teplota	-10 °C...60 °C
Hmotnost výrobku	500 g
Způsob upevnění	montáž do vedení s příslušenstvím
Připojení pneumatiky 1	G1/8
Pneumatické připojení 2	G 1/8
Upozornění k materiálu	v souladu s RoHS
Materiál filtru	borsilikátová vlákna
Materiál tělesa	tlakový odlitek ze zinku
Materiál nádobky	PC