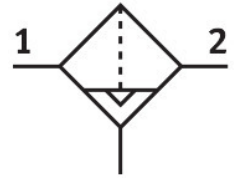


Filtr LF-3/4-D-5M-MAXI-A

Číslo dílu: 162624

FESTO



Technické údaje

| Parametr | Hodnota |
|--|--|
| Velikost | Maxi |
| Řada | D |
| Montážní poloha | svisle +/- 5° |
| Jemnost filtru | 5 µm |
| Odpouštění kondenzátu | automaticky |
| Konstrukce | Sintrovaný filtr s odstředivým odlučovačem |
| Ochrana nádoby | kovový ochranný koš |
| Provozní tlak | 2 bar...12 bar |
| normální jmenovitý průtok (normalizovaný podle DIN 1343) | 3600 l/min |
| Provozní médium | Stlačený vzduch podle ISO 8573-1:2010 [7:9:-] netečné plyny |
| Třída odolnosti korozi KBK | 2 - mírné nároky na odolnost korozi |
| Shoda s LABS | VDMA24364-B1/B2-L |
| Skladovací teplota | -10 °C...60 °C |
| Třída čistoty vzduchu na výstupu | Stlačený vzduch dle ISO 8573-1:2010 [6:8:4] Inertní plyny |
| Teplota média | 5 °C...60 °C |
| Okolní teplota | 5 °C...60 °C |
| Hmotnost výrobku | 1340 g |
| Způsob upevnění | montáž do vedení s příslušenstvím |
| Připojení pneumatiky 1 | G3/4 |
| Pneumatické připojení 2 | G 3/4 |
| Upozornění k materiálu | v souladu s RoHS |
| Materiál filtru | PE |
| Materiál tělesa | tlakový odlitek ze zinku |
| Materiál nádoby | PC |