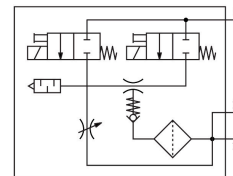
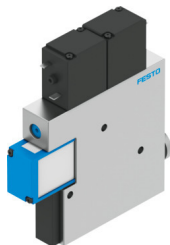


Vakuový ejektor VADMI-70

Číslo dílu: 162507

FESTO



Technické údaje

Parametr	Hodnota
Jmenovitá světlost Lavalovy trysky	0.7 mm
Rozteč	15 mm
Konstrukce tlumiče hluku	uzavřeno
Montážní poloha	libovoln.
Charakteristika ejektoru	hluboký podtlak
Jemnost filtru	40 µm
Pomocné ruční ovládání	tlačítkem
Integrovaná funkce	elektrický vyfukovací impuls škrticí ventil elektrický spínací ventil filtr zpětný ventil
Funkce ventilu	uzavřené
Provozní tlak	0.15 MPa...0.8 MPa 1.5 bar...8 bar 21.75 psi...116 psi
Max. podtlak	85 %
Jmenovitý provozní tlak	0.6 MPa 6 bar 87 psi
Čas zavzdušnění po předchozím odsátí při jmenovitém provozním tlaku, s vyfukovacím impulsem	0.59 s
Rozsah provozního napětí, DC	21.6 V...26.4 V
Doba sepnutí	100%
Certifikát	c UL us - Recognized (OL)
Provozní médium	stlačený vzduch podle ISO 8573-1:2010 [7:4:4]
Upozornění k provoznímu/řídícímu médiu	provoz s přimazáváním není možný
Třída odolnosti korozi KBK	2 - mírné nároky na odolnost korozi
Shoda s LABS	VDMA24364-B1/B2-L
Teplota média	0 °C...60 °C
Stupeň krytí	IP65
Okolní teplota	0 °C...60 °C
Hmotnost výrobku	170 g
Elektrické připojení	konektor

Parametr	Hodnota
Způsob upevnění	s průchozí dírou s vnitřním závitem volitelně:
Připojení pneumatiky 1	M5
Pneumatické připojení 3	integrováný tlumič hluku
Připojení podtlaku (vakua)	G1/8
Upozornění k materiálu	v souladu s RoHS
Materiál těsnění	NBR
Materiál trysky	mosaz, poniklováno
Materiál filtru	PA
Materiál tělesa filtru	PC
Materiál tělesa	tvárná slitina hliníku
Materiál tlumiče hluku	PE POM
Materiál pístu	POM
Materiál proudové trysky	mosaz, poniklováno