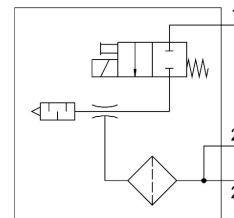


# Vakuový ejektor VADM-300

Číslo dílu: 162505

FESTO



## Technické údaje

| Parametr   | Hodnota  |
|--|--|
| Jmenovitá světlost Lavalovy trysky                                 | 3 mm   |
| Rozteč   | 22 mm  |
| Konstrukce tlumiče hluku   | uzavřeno   |
| Montážní poloha  | libovoln.  |
| Charakteristika ejektoru   | hluboký podtlak  |
| Jemnost filtru   | 40 µm  |
| Pomocné ruční ovládání   | tlačítkem  |
| Integrovaná funkce   | elektrický spínací ventil<br>filtr                     |
| Funkce ventilu   | uzavřené   |
| Provozní tlak  | 0.2 MPa...0.8 MPa<br>2 bar...8 bar<br>29 psi...116 psi |
| Max. podtlak   | 85 %   |
| Jmenovitý provozní tlak  | 0.6 MPa<br>6 bar<br>87 psi                             |
| Čas zavzdušnění po předchozím odsátí při jmenovitém provozní tlaku | 0.26 s   |
| Rozsah provozního napětí, DC                                       | 21.6 V...26.4 V  |
| Doba sepnutí   | 100%   |
| Certifikát   | c UL us - Recognized (OL)                              |
| Provozní médium  | stlačený vzduch podle ISO 8573-1:2010 [7:4:4]          |
| Upozornění k provoznímu/řídícímu médiu                             | provoz s přimazáváním není možný                       |
| Třída odolnosti korozi KBK   | 2 - mírné nároky na odolnost korozi                    |
| Shoda s LABS   | VDMA24364-B1/B2-L                                      |
| Teplota média  | 0 °C...60 °C   |
| Stupeň krytí   | IP65   |
| Okolní teplota   | 0 °C...60 °C   |
| Hmotnost výrobku   | 340 g  |
| Elektrické připojení   | konektor   |

| <b>Parametr</b>            | <b>Hodnota</b>                                       |
|----------------------------|--|
| Způsob upevnění            | s průchozí dírou<br>s vnitřním závitem<br>volitelně: |
| Připojení pneumatiky 1     | G1/4   |
| Pneumatické připojení 3    | integrováný tlumič hluku                             |
| Připojení podtlaku (vakua) | G3/8   |
| Upozornění k materiálu     | v souladu s RoHS                                     |
| Materiál těsnění           | NBR  |
| Materiál trysky            | mosaz, poniklováno                                   |
| Materiál filtru            | PA   |
| Materiál tělesa filtru     | PC   |
| Materiál tělesa            | tvárná slitina hliníku                               |
| Materiál tlumiče hluku     | PE<br>POM  |
| Materiál pístu             | POM  |
| Materiál proudové trysky   | mosaz, poniklováno                                   |