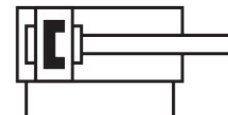
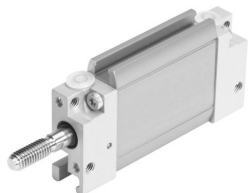


# Plochý válec DZF-12-50-A-P-A

Číslo dílu: 161227

FESTO



## Technické údaje

Parametr	Hodnota
Zdvih	50 mm
Průměr pístu	12 mm ekvivalentní průměr
Závít na pístnici / pohybové tyči	M6
Max. úhel natočení pístní tyče +/-	2.5 stupeň
Tlumení	pružné tlumicí kroužky/destičky na obou stranách
Montážní poloha	libovoln.
Princip činnosti	dvojčinný
Konstrukce	píst Pístnice
Snímání poloh	pro přibližovací čidlo
Pojištění proti pootočení / vedení	oválný píst
Provozní tlak	0.16 MPa...1 MPa 1.6 bar...10 bar
Provozní médium	stlačený vzduch podle ISO 8573-1:2010 [7:4:4]
Upozornění k provoznímu/řídícímu médiu	mazaný provoz je možný (od mazání pak již nelze upustit)
Třída odolnosti korozi KBK	2 - mírné nároky na odolnost korozi
Shoda s LABS	VDMA24364-B1/B2-L
Okolní teplota	-20 °C...80 °C
Energie nárazu v koncových polohách	0.09 J
Max. krouticí moment pojištění proti pootočení	0.1 Nm
Teoretická síla při 6 barech, pohyb vzad	51 N
Teoretická síla při 6 barech, pohyb vpřed	68 N
Pohybující se hmotnost při zdvíhu 0 mm	12 g
Nárůst pohybující se hmotnosti na 10 mm zdvíhu	2 g
Přídavek hmotnosti na 10 mm zdvíhu	9 g
Základní hmotnost při zdvíhu 0 mm	96 g
Způsob upevnění	s vnitřním závitem s příslušenstvím volitelně:
Pneumatické připojení	M5
Materiál víka	tvárná slitina hliníku

<b>Parametr</b>	<b>Hodnota</b>
Materiál těsnění	NBR TPE-U(PU)
Materiál tělesa	tvárný slitina hliníku, eloxováno
Materiál těsnění pístu	NBR
Materiál pístnice / pohybové tyče	silně legovaná ocel, nerezová