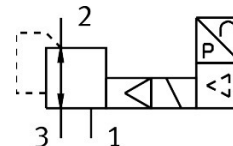


# Proporcionální redukční ventil MPPE-3-1/8-1-010-B

Číslo dílu: 161160

FESTO



## Technické údaje

Parametr	Hodnota
Jmenovitá světlost přívodu tlaku	5 mm
Jmenovitá světlost odvětrání	5 mm
Druh ovládání	elektrick.
Princip těsnění	měkké
Montážní poloha	libovoln.
Konstrukce	nepřímo řízený pístový redukční ventil
Odolnost zkratu	pro všechna elektrická připojení
Bezpečnostní upozornění	Bezpečnostní poloha MPPE-B: při přerušení napájecího kabelu zůstane zachován (neregulovaný) výstupní tlak.
Ochrana proti přepólování	pro všechny elektrické přípojky
Funkce ventilu	třícestný proporcionální redukční ventil, v klidu uzavřen
Provozní tlak	0.2 MPa 2 bar
Rozsah regulace tlaku, MPa	0 MPa...0.1 MPa
Rozsah regulace tlaku	0 bar...1 bar
Vstupní tlak 1	1.5 bar...2 bar
Vstupní tlak 1 MPa	0.15 MPa...0.2 MPa
Max. hystereze tlaku	0.003 MPa 0.03 bar
Spínací čas vyp.	165 ms
Spínací čas zap.	95 ms
Rozsah provozního napětí, DC	18 V...30 V
Referenční napětí	10 V
Zbytkové zvlnění	10 %
Požadované/skutečné hodnoty	Typ el. napětí 0 - 10 V
Provozní médium	stlačený vzduch podle ISO 8573-1:2010 [7:4:4] netečné plyny
Upozornění k provoznímu/řídícímu médiu	mazaný provoz je možný (od mazání pak již nelze upustit)
Certifikát	RCM Mark
Značka KC	KC-EMC
Značka CE (viz prohlášení o shodě)	podle směrnice EU-EMV podle směrnice EU-RoHS

Parametr	Hodnota
Značka UKCA (viz prohlášení o shodě)	podle předpisů UK pro EMC podle předpisů UK RoHS
Třída odolnosti korozi KBK	2 - mírné nároky na odolnost korozi
Shoda s LABS	VDMA24364-B2-L
Teplota média	0 °C...60 °C
Stupeň krytí	IP65
Okolní teplota	0 °C...50 °C
Hmotnost výrobku	710 g
Elektrické připojení	8 vodičů M16x0,75 konektor podle DIN 45326 kulatý tvar
Způsob upevnění	s průchozí dírou
Připojení pneumatiky 1	G1/8
Pneumatické připojení 2	G 1/8
Pneumatické připojení 3	G1/8
Upozornění k materiálu	v souladu s RoHS
Materiál tělesa	tvárná slitina hliníku
Materiál membrány	NBR