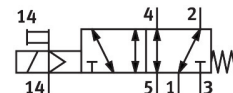


Elektromagnetický ventil MN1H-5/2-D-3-FR-S-C

Číslo dílu: 160896

FESTO



Technické údaje

Parametr	Hodnota
Funkce ventilu	5/2 monostabilní
Druh ovládání	elektrick.
Šířka	65 mm
normální jmenovitý průtok (normalizovaný podle DIN 1343)	4500 l/min
Pneumatický pracovní výstup	připojovací deska, velikost 3, podle ISO 5599-1 G1/2
Provozní napětí	prostřednictvím elektromagnetické cívky, objednává se odděleně
Provozní tlak	-0.09 MPa...1.6 MPa -0.9 bar...16 bar
Konstrukce	pístové šoupátko
Způsob návratu do základní polohy	mechanická pružina
Námořní klasifikace	viz. certifikát
Úřad, který vydal certifikát	DNV-TAA000032X
Stupeň krytí	IP65
Jmenovitá světlost	14.5 mm
Rozteč	71 mm
Funkce odvětrání	lze škrtit
Princip těsnění	měkké
Montážní poloha	libovoln.
Odpovídá normám	ISO 5599-1
Pomocné ruční ovládání	s příslušenstvím s aretací tlačítkem
Kód ISO	369
Způsob řízení	nepřímo řízené
Napájení řídicím tlakem	vnějš.
Směr proudění	reverzibilní
Překrytí	pozitivní překrytí
Řídicí tlak	3 bar...10 bar
Spínací čas vyp.	74 ms
Spínací čas zap.	33 ms
Max. pozitivní zkušební impulz při signálu 0	3700 μ s
Max. negativní kontrolní impulz při signálu 1	4600 μ s

Parametr	Hodnota
Provozní médium	stlačený vzduch podle ISO 8573-1:2010 [7:4:4]
Upozornění k provoznímu/řídícímu médiu	mazaný provoz je možný (od mazání pak již nelze upustit)
Odolnost vibracím	Zkouška použití v dopravě, stupeň 1 podle FN 942017-4 a EN 60068-2-6
Odolnost nárazům	zkouška odolnosti nárazům, stupeň 2 podle normy FN942017-5 a EN 60068-2-27
Shoda s LABS	VDMA24364-B1/B2-L
Teplota média	-5 °C...50 °C
Hladina akustického tlaku	85 dB(A)
Řídící médium	stlačený vzduch podle ISO 8573-1:2010 [7:4:4]
Okolní teplota	-5 °C...50 °C
Hmotnost výrobku	1000 g
Elektrické připojení	prostřednictvím cívy N1, objednává se odděleně
Způsob upevnění	na připojovací desku s průchozí dírou a šroubem
Připojení odvětrání řídicího tlaku 84	M5
Připojení řídicího tlaku vzduchu 14	Připojovací deska velikosti 3 podle ISO 5599-1
Připojení pneumatiky 1	připojovací deska velikosti 3 podle ISO 5599-1
Pneumatické připojení 2	Připojovací deska velikosti 3 podle ISO 5599-1
Pneumatické připojení 3	Připojovací deska velikosti 3 podle ISO 5599-1
Pneumatické připojení 4	připojovací deska velikosti 3 podle ISO 5599-1
Připojení pneumatiky 5	připojovací deska, velikost 3, podle ISO 5599-1
Upozornění k materiálu	v souladu s RoHS
Materiál těsnění	HNBR NBR
Materiál tělesa	tlakový odlitek z hliníku