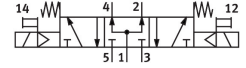


# Elektromagnetický ventil MN1H-5/3B-D-1-C

Číslo dílu: 159685

FESTO



## Technické údaje

Parametr	Hodnota
Funkce ventilu	5/3, ve stř. poloze pod tlakem
Druh ovládání	elektrick.
Šířka	42 mm
normální jmenovitý průtok (normalizovaný podle DIN 1343)	1200 l/min
Pneumatický pracovní výstup	připojovací deska velikosti 1 podle ISO 5599-1 G1/4
Provozní napětí	prostřednictvím elektromagnetické cívky, objednává se odděleně
Provozní tlak	0.3 MPa...1 MPa 3 bar...10 bar
Konstrukce	pístové šoupátko
Způsob návratu do základní polohy	mechanická pružina
Certifikát	c UL us - Recognized (OL)
Námořní klasifikace	viz. certifikát
Značka CE (viz prohlášení o shodě)	podle směrnice EU pro ochranu proti výbuchu (ATEX)
Úřad, který vydal certifikát	DNV-TAA000032X
Stupeň krytí	IP65
Jmenovitá světlost	8 mm
Rozteč	43 mm
Funkce odvětrání	lze škrtit
Princip těsnění	měkké
Montážní poloha	libovoln.
Odpovídá normám	ISO 5599-1
Pomocné ruční ovládání	s příslušenstvím s aretačí tlačítkem
Kód ISO	158
Způsob řízení	nepřímo řízené
Napájení řídicím tlakem	interní
Směr proudění	není reverzibilní
Překrytí	pozitivní překrytí
Spínací čas vyp.	46 ms
Spínací čas zap.	20 ms
Max. pozitivní zkušební impuls při signálu 0	3700 $\mu$ s

Parametr	Hodnota
Max. negativní kontrolní impulz při signálu 1	4600 µs
Hodnoty cívek	viz. elektromagnetickou cívku, objednává se odděleně
Provozní médium	stlačený vzduch podle ISO 8573-1:2010 [7:4:4]
Upozornění k provoznímu/řídícímu médiu	mazaný provoz je možný (od mazání pak již nelze upustit)
Odolnost vibracím	Zkouška použití v dopravě, stupeň 1 podle FN 942017-4 a EN 60068-2-6
Odolnost nárazům	zkouška odolnosti nárazům, stupeň 2 podle normy FN942017-5 a EN 60068-2-27
Shoda s LABS	VDMA24364-B1/B2-L
Teplota média	-5 °C...50 °C
Hladina akustického tlaku	85 dB(A)
Řídící médium	stlačený vzduch podle ISO 8573-1:2010 [7:4:4]
Okolní teplota	-5 °C...50 °C
Hmotnost výrobku	650 g
Elektrické připojení	prostřednictvím cívky N1, objednává se odděleně
Způsob upevnění	na připojovací desku s průchozí dírou
Připojení řídicího tlaku 12	připojovací deska velikosti 1 podle ISO 5599-1
Připojení řídicího tlaku vzduchu 14	připojovací deska velikosti 1 podle ISO 5599-1
Připojení pneumatiky 1	Připojovací deska velikosti 1 podle ISO 5599-1
Pneumatické připojení 2	připojovací deska velikosti 1 dle ISO 5599-1
Pneumatické připojení 3	připojovací deska velikosti 1 podle ISO 5599-1
Pneumatické připojení 4	připojovací deska velikosti 1 podle ISO 5599-1
Připojení pneumatiky 5	připojovací deska, velikost 1, podle ISO 5599-1
Upozornění k materiálu	v souladu s RoHS
Materiál těsnění	HNBR NBR
Materiál tělesa	tlakový odlitek z hliníku